

# SÉRIE **duemila** RN2050 RN2060 RN2080

FIOUL LOURDE

**À PULVÉRISATION MÉCANIQUE**  
Avec une viscosité jusqu'à 400 cSt à 50°C (50°E à 50°C)

Ces brûleurs industriels monobloc en aluminium avec ventilateur intégré, sont disponibles avec une viscosité allant jusqu'à 50 cSt à 50°C (7°E à 50°C).

Il est également disponible sur demande le modèle 400 cSt à 50°C (50°E à 50°C).

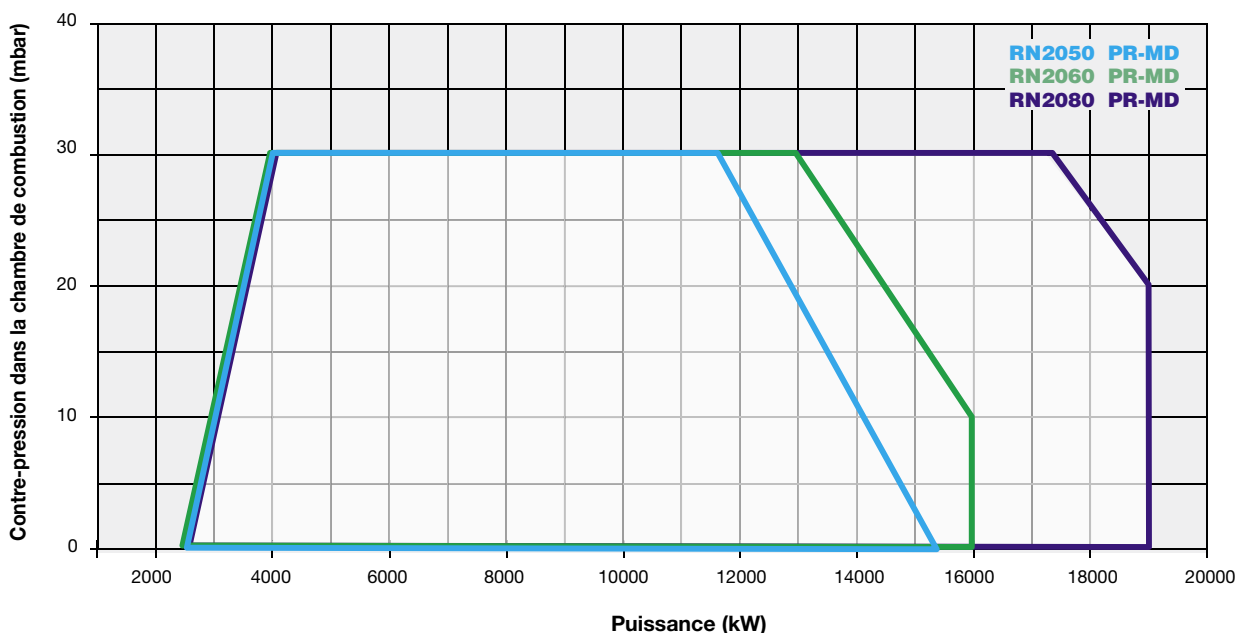
Ce brûleur utilise, compte tenu de la particularité viscosité du combustible et la nécessité de maintenir le fioul lourd fluide, deux préchauffeurs équipés de résistances électriques blindées à faible charge thermique pour éviter la carbonisation de fioul lourd en contact avec les éléments chauffants.

Dans cette version, le brûleur est allumé par un brûleur pilote à gaz Naturel ou gaz Propane.

Une performance fiable résultant de l'optimisation du rapport tête/gueulard et de l'utilisation du convoyeur à air, visant à exploiter au maximum la courbe pression/débit du ventilateur, s'ajoute la sécurité d'un produit constamment testé dans notre laboratoire.



Groupe pompe, réchauffeurs dans un support séparé (pas à bord).  
EN OPTION SUR DEMANDE

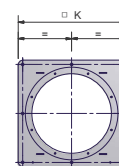
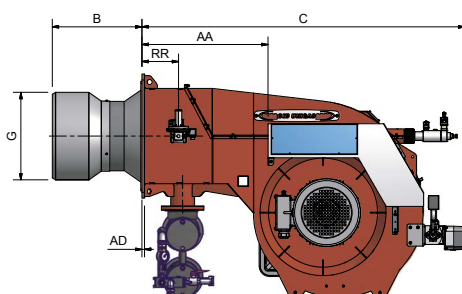
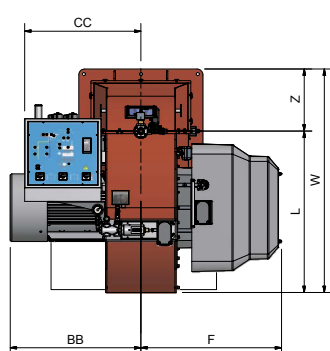


# RN2050 RN2060 RN2080 SÉRIE **duemila**

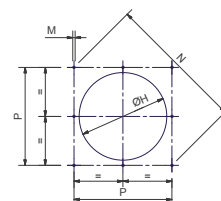
À PULVÉRISATION MÉCANIQUE  
Avec une viscosité jusqu'à 400 cSt à 50°C (50°E à 50°C)

## CARACTÉRISTIQUES TECHNIQUES

Type	Modèle	Puissance kW		Alimentation électrique monophasé auxiliaires	Alimentation électrique triphasé moteur	Moteur ventilateur kW	Moteur pompe kW	Résistance fioul lourde kW	Niveau d'émission sonore dBA
		min.	max.						
<b>RN2050</b>	x-.xx.S.xx.A	2.500	15.200	230 V 1N AC 50 Hz	400 V 3 AC 50 Hz	37	5,5	24 + 24	92,5
<b>RN2060</b>	x-.xx.S.xx.A	2.500	16.000	230 V 1N AC 50 Hz	400 V 3 AC 50 Hz	45	5,5	24 + 24	91,7
<b>RN2080</b>	x-.xx.S.xx.A	2.500	19.000	230 V 1N AC 50 Hz	400 V 3 AC 50 Hz	55	5,5	24 + 24	91,7



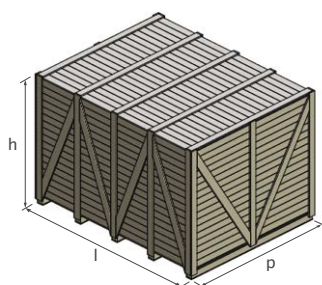
Flangia bruciatore



Foratura caldaia consigliata

Le groupe pompe et les réchauffeurs sont inclus dans la fourniture, assemblée sur le brûleur. Sur demande, ils peuvent être assemblés dans un support séparé (pas à bord).

Perçage de la chaudière à confirmer en fonction de la tête demandée.



Type	Dimensions de l'emballage (mm)			
	l	p	h	kg
<b>RN2050</b>	2.396	1.886	1.969	1.390
<b>RN2060</b>	2.396	1.886	1.969	1.410
<b>RN2080</b>	2.396	1.886	1.969	1.510

Valeurs indicatives

Type	Modèle	Dimensions globales (mm)																
		AA	AD	B	BB	C	CC	F	G	H	K	L	M	N	P	RR	W	Z
<b>RN2050</b>	x-.xx.S.xx.A.xx	741	15	*	768	1898	735	827	*	*	730	949	M16	948	670	215	1314	365
<b>RN2060</b>	x-.xx.S.xx.A.xx	741	15	*	807	1890	735	846	*	*	850	949	M16	1117	790	215	1374	425
<b>RN2080</b>	x-.xx.S.xx.A.xx	741	15	*	885	1890	735	846	*	*	850	949	M16	1117	790	215	1374	425

Valeurs indicatives

\* Les dimensions B, G, H doivent être confirmées par notre service technique.

# SÉRIE **duemila** RN2050 RN2060 RN2080

FILOUL LOURDE

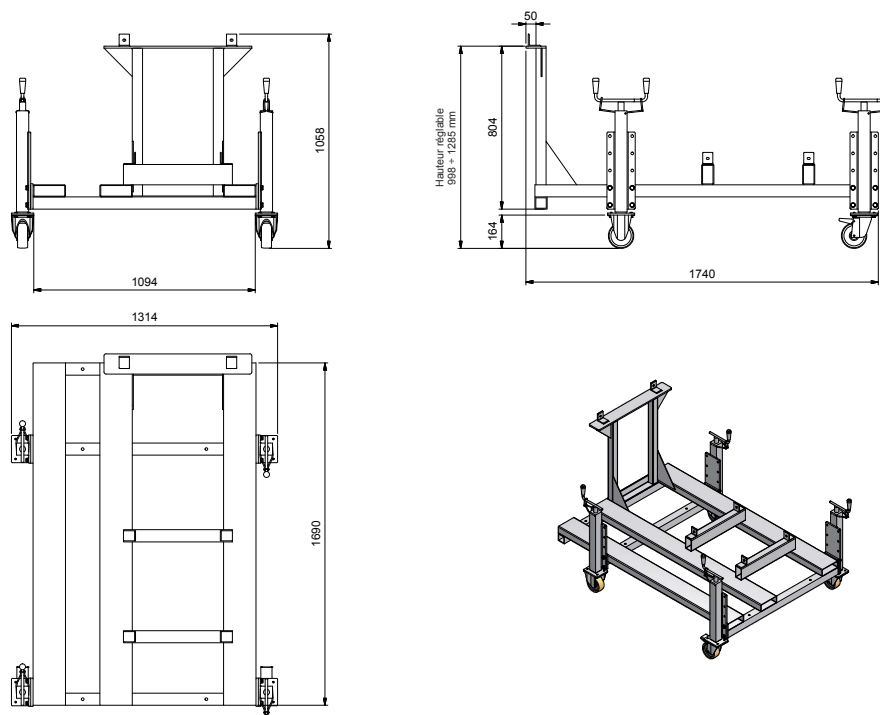
## À PULVÉRISATION MÉCANIQUE

Avec une viscosité jusqu'à 400 cSt à 50°C (50°E à 50°C)

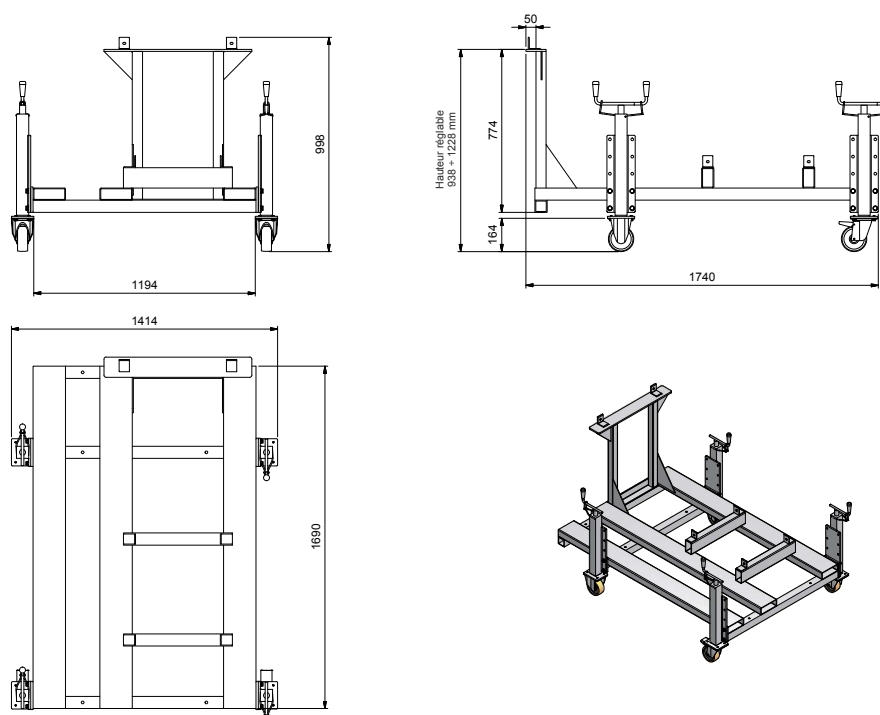
Les brûleurs monoblocs de la série 2000 sont fournis avec un cadre de support en acier, qui facilite l'installation et l'entretien du brûleur.

Le châssis est équipé de roues pour permettre un déplacement aisé de la machine, qui est réglable en hauteur pour s'adapter aux différentes hauteur de chaudières.

### CADRE DE SUPPORT POUR BRÛLEURS DE LA SÉRIE 2050



### CADRE SUPPORT POUR BRULEURS SERIE 2060/2080



SÉRIE **duemila** RN2050 RN2060 RN2080

FIOUL LOURDE

**À PULVÉRISATION MÉCANIQUE**  
Avec une viscosité jusqu'à 400 cSt à 50°C (50°E à 50°C)

