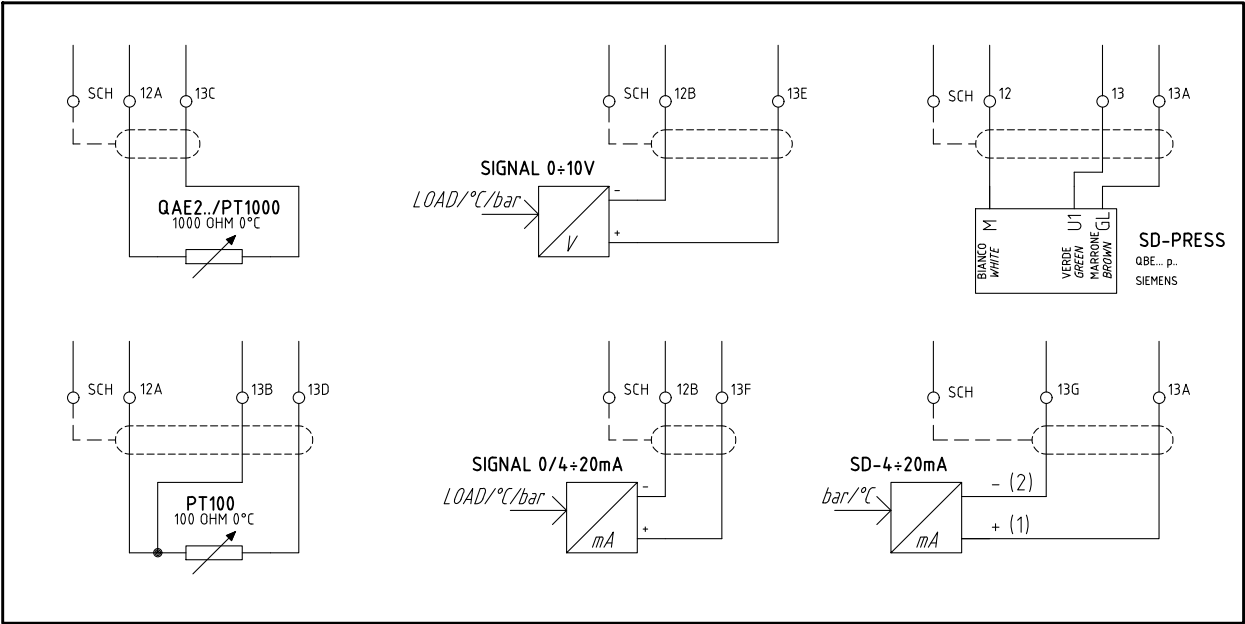
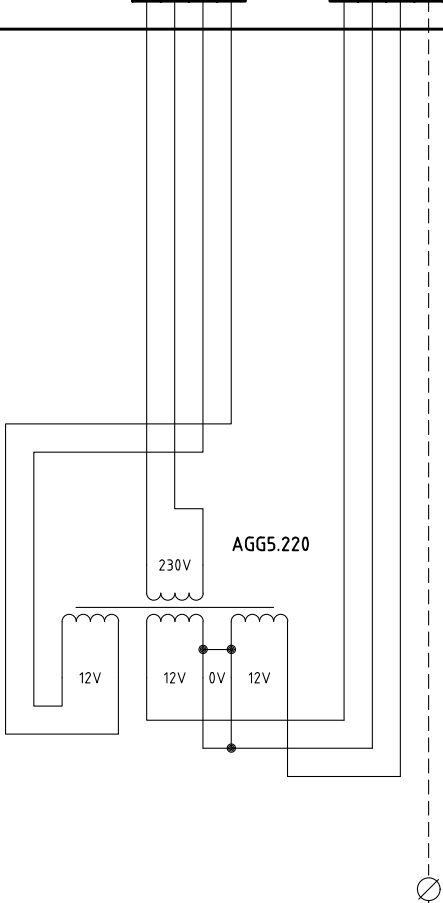
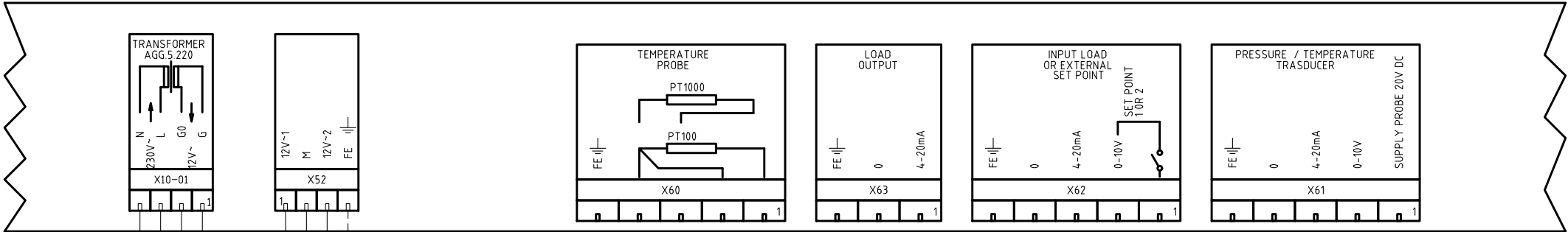


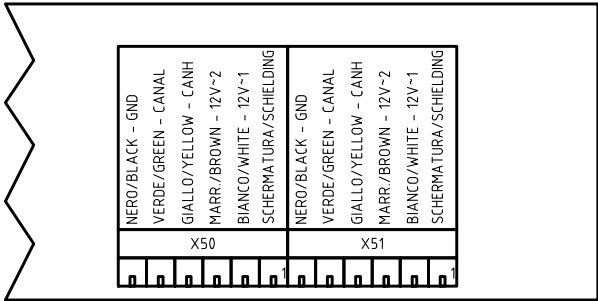
| | | | |
|-----------|------------|-------|--------|
| Data | 11/07/2016 | PREC. | FOGLIO |
| Revisione | 03 | 1 | 2 |
| Dis. N. | 05 - 1134 | SEGUE | TOTALE |
| | | 3 | 9 |



(xx)
ATTENZIONE COLLEGAMENTO SONDE
ВНИМАНИЕ: ПОДКЛЮЧЕНИЕ ДАТЧИКОВ

COLLEGAMENTO ELETTRICO PIU' CORTO POSSIBILE (~10cm)
DIRETTAMENTE SU PIASTRA QUADRO ELETTRICO
ЭЛЕКТРИЧЕСКОЕ СОЕДИНЕНИЕ КАК МОЖНО КОРОЧЕ (~10cm)
ПРЯМО НА ПЛАСТИНЕ ЭЛЕКТРОШИТА

| | | | |
|-----------|------------|-------|--------|
| Data | 11/07/2016 | PREC. | FOGLIO |
| Revisione | 03 | 3 | 4 |
| Dis. N. | 05 - 1134 | SEGUE | TOTALE |
| | | 5 | 9 |



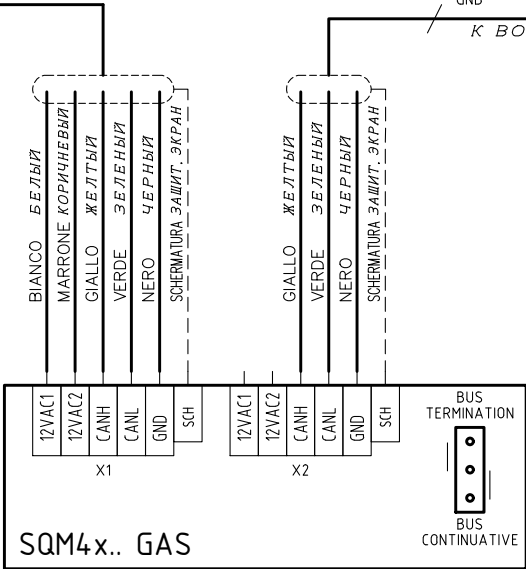
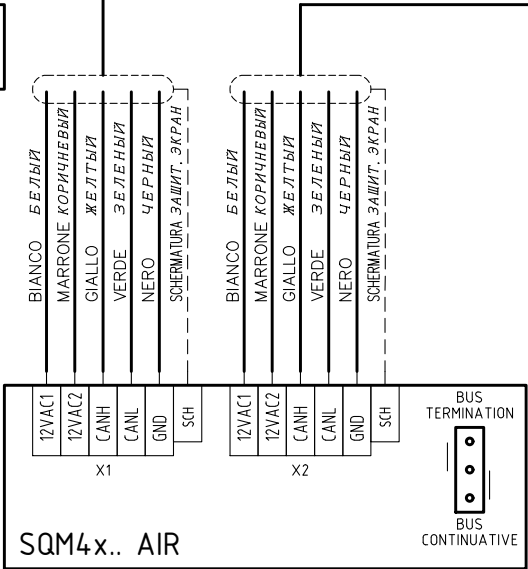
ESECUZIONE DELLA CONNESSIONE TRA LMV5x E SERVOCOMANDI < 20 METRI
выполнение соединения между LMV5x и сервоприводами : менее 20 м.

AGG5.635



AGG5.641

CAVO DI SEGNALE E ALIMENTAZIONE ELETTRICA
КАБЕЛЬ СИГНАЛЬНЫЙ И ЭЛЕКТРИЧЕСКОГО ПИТАНИЯ

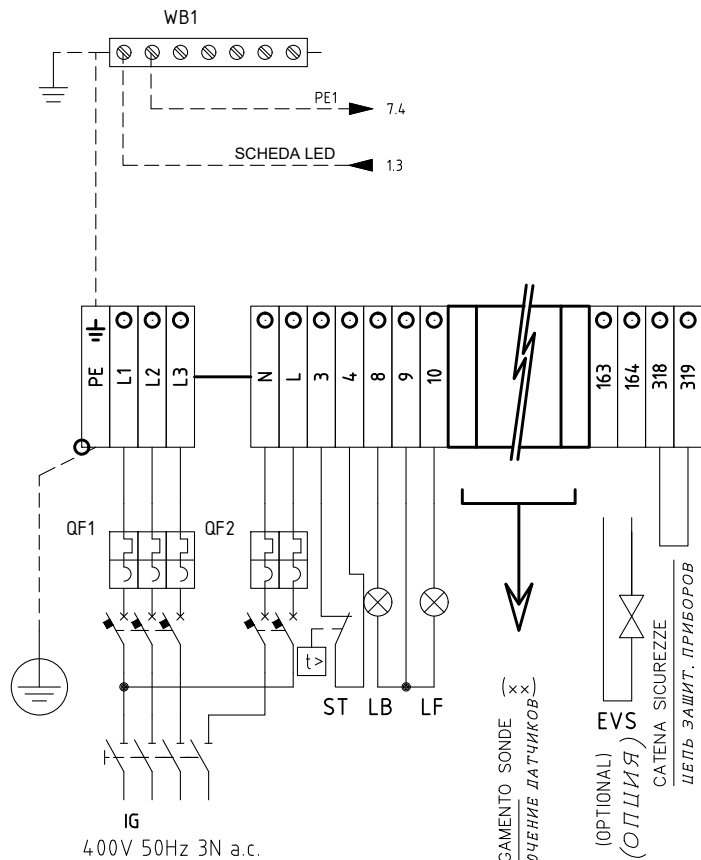


CAN H
CAN L
GND
ALL' EVENTUALE MODULO PLL52.., SOLO CON [LMV52.400 - S.E.00-0154]
O ALTRO SERVOCOMANDO, CON [LMV5x..]
к ВОЗМОЖНОМУ МОДУЛЮ PLL52.., ТОЛЬКО С [LMV52.400 - S.E.00-0154]
ИЛИ ДРУГОМУ СЕРВОПРИВОДУ, С [LMV5x..]

LA SEQUENZA DEI SERVOCOMANDI PUO' ESSERE DIVERSA;
E' IMPORTANTE PERO' CHE L'ULTIMO SIA LA SCHEDA "PLL52..."
последовательность сервоприводов может быть иной;
THE LAST COMPONENT MUST BE THE "PLL52..." CIRCUIT

| | | | |
|-----------|------------|-------|--------|
| Data | 11/07/2016 | PREC. | FOGLIO |
| Revisione | 03 | 4 | 5 |
| Dis. N. | 05 - 1134 | SEGUE | TOTALE |
| | | 6 | 9 |

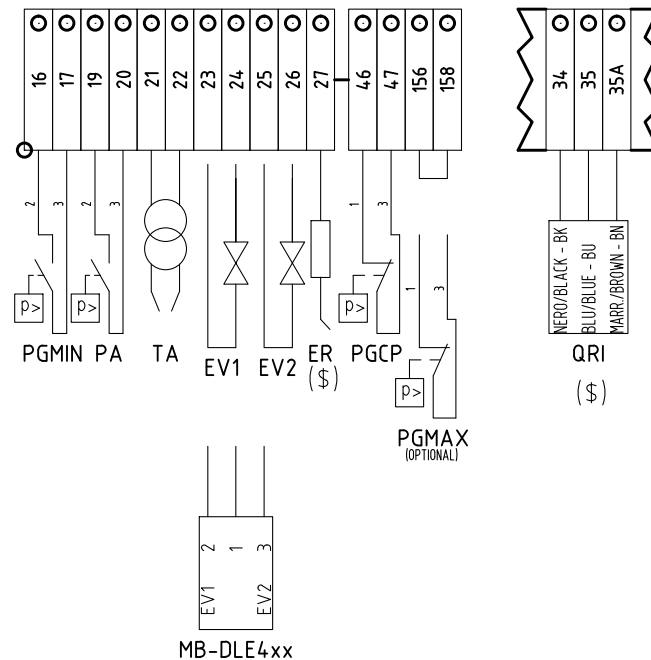
QG – MA
MORSETTIERA ALIMENTAZIONE BRUCIATORE
КЛЕММНИК ПИТАНИЯ ГОРЕЛКИ



ATTENZIONE COLLEGAMENTO SONDE
ВНИМАНИЕ: ПОДКЛЮЧЕНИЕ ДАТЧИКОВ

(OPTIONAL)
(ОПЦИЯ)
CATENA SICUREZZE
ЦЕПЬ ЗАЩИТ. ПРИБОРОВ

QG – MC
MORSETTIERA COMPONENTI BRUCIATORE
КЛЕММНИК КОМПОНЕНТОВ ГОРЕЛКИ

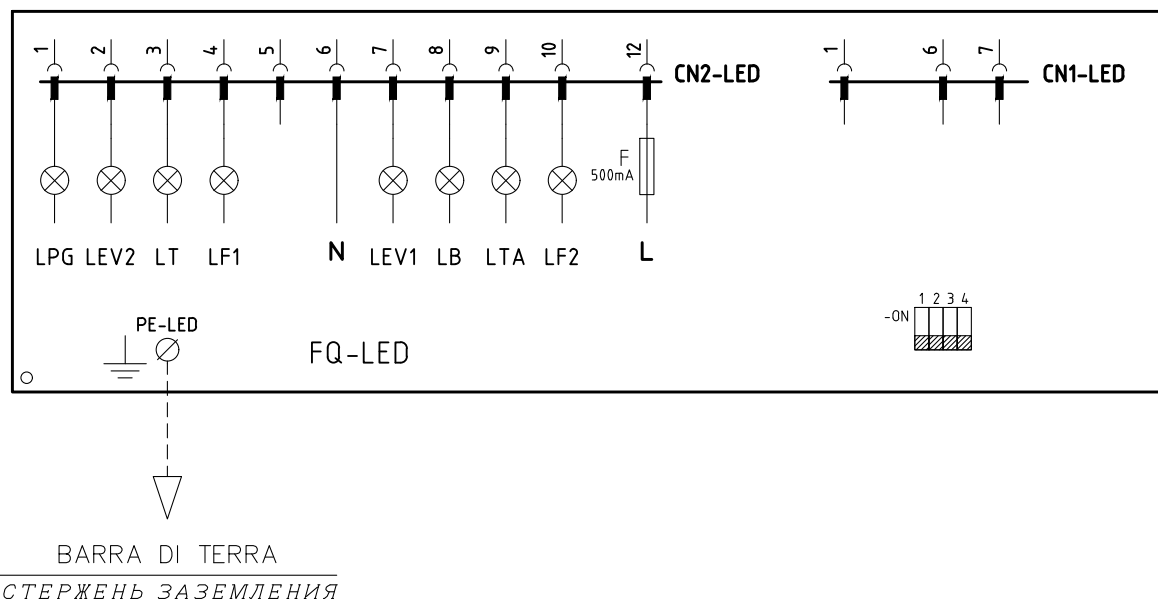
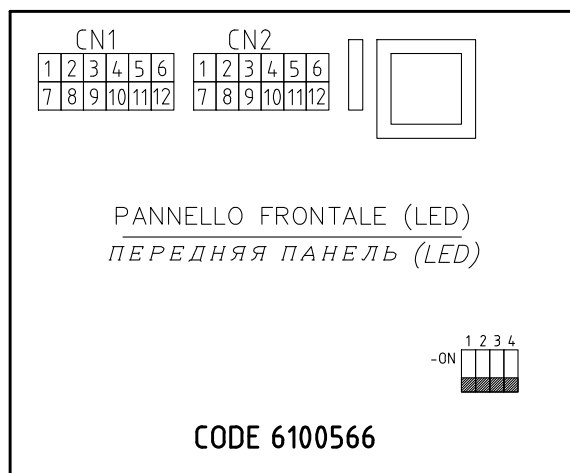


(\$)
SONDA "QRI" IN ALTERNATIVA A ELETTRODO "ER"
ДАТЧИК "QRI" АЛЬТЕРНАТИВНЫЙ ЭЛЕКТРОДУ "ER"

| | | | |
|-----------|------------|-------|--------|
| Data | 11/07/2016 | PREC. | FOGLIO |
| Revisione | 03 | 5 | 6 |
| Dis. N. | 05 - 1134 | SEGUE | TOTALE |
| | | 7 | 9 |

VISTA LATO COMPONENTI

КОМПОНЕНТЫ СБОКУ



| Sigla/Item | Foglio/Sheet | Funzione | Function |
|-------------------------------|--------------|--|--|
| AGG5.220 | 4 | TRASFORMATORE AUSILIARIO | ВСПОМОГАТЕЛЬНЫЙ ТРАНСФОРМАТОР |
| AZL 52 | 5 | INTERFACCIA UTENTE | ПОВЕРХНОСТЬ СТЫКА ПОТРЕБИТЕЛЯ |
| ER | 3 | ELETTRODO RILEVAZIONE FIAMMA | КОНТРОЛЬНЫЙ ЭЛЕКТРОД ПЛАМЕНИ |
| EV1 | 3 | ELETTROVALVOLA GAS LATO RETE | ГАЗОВЫЙ ЭЛЕКТРОКЛАПАН СО СТОРОНЫ СЕТИ |
| EV2 | 3 | ELETTROVALVOLA GAS LATO BRUCIATORE | ГАЗОВЫЙ ЭЛЕКТРОКЛАПАН СО СТОРОНЫ ГОРЕЛКИ |
| EVS | 3 | ELETTROVALVOLA GAS DI SICUREZZA (OPTIONAL) | ГАЗОВЫЙ ПРЕДОХРАНИТЕЛЬНЫЙ ЭЛЕКТРОКЛАПАН (ОПЦИЯ) |
| FQ-LED | 8 | PANNELLO FRONTALE (LED) | ПЕРЕДНЯЯ ПАНЕЛЬ (LED) |
| FU1.5 | 1 | FUSIBILE LINEA AUSILIARI | ПЛАВКИЙ ПРЕДОХРАНИТЕЛЬ ЛИНИИ ВСПОМОГАТЕЛЬНОГО ОБОРУДОВАНИЯ |
| IG | 1 | INTERRUTTORE GENERALE | ОБЩИЙ ВЫКЛЮЧАТЕЛЬ |
| IL | 1 | INTERRUTTORE LINEA AUSILIARI | ВЫКЛЮЧАТЕЛЬ ЛИНИИ ВСПОМОГАТЕЛЬНОГО ОБОРУДОВАНИЯ |
| KM1.6 | 1 | CONTATTORE MOTORE VENTILATORE | КОНТАКТОР ДВИГАТЕЛЯ ВЕНТИЛЯТОРА |
| LB | 1 | LAMPADA SEGNALAZIONE BLOCCO BRUCIATORE | СИГНАЛЬНАЯ ЛАМПОЧКА БЛОКИРОВКИ ГОРЕЛКИ |
| LEV1 | 3 | LAMPADA SEGNALAZIONE APERTURA [EV1] | СИГНАЛЬНАЯ ЛАМПОЧКА ОТКРЫТИЯ[EV1] |
| LEV2 | 3 | LAMPADA SEGNALAZIONE APERTURA [EV2] | СИГНАЛЬНАЯ ЛАМПОЧКА ОТКРЫТИЯ[EV2] |
| LF1 | 2 | LAMPADA SEGNALAZIONE FUNZIONAMENTO BRUCIATORE | СИГНАЛЬНАЯ ЛАМПОЧКА РАБОТЫ ГОРЕЛКИ |
| LF2 | 2 | LAMPADA SEGNALAZIONE FUNZIONAMENTO BRUCIATORE | СИГНАЛЬНАЯ ЛАМПОЧКА РАБОТЫ ГОРЕЛКИ |
| LMV51.100/LMV51.300/LMV52.400 | 1 | APPARECCHIATURA DI COMANDO | АППАРАТУРА УПРАВЛЕНИЯ |
| LPGMIN | 3 | LAMPADA SEGNALAZIONE PRESENZA GAS IN RETE | СИГНАЛЬНАЯ ЛАМПОЧКА НАЛИЧИЯ ГАЗА В СЕТИ |
| LT | 2 | LAMPADA SEGNALAZIONE BLOCCO TERMICO MOTORE VENTILATORE | СИГНАЛЬНАЯ ЛАМПОЧКА БЛОКИРОВКИ ТЕРМОРЕЛЕ ДВИГАТЕЛЯ ВЕНТИЛЯТОРА |
| LTA | 2 | LAMPADA SEGNALAZIONE TRASFORMATORE DI ACCENSIONE | СИГНАЛЬНАЯ ЛАМПОЧКА ЗАПАЛЬНОГО ТРАНСФОРМАТОРА |
| MB-DLE4xx | 3 | GRUPPO VALVOLE GAS | ГРУППА ГАЗОВЫХ КЛАПАНОВ |
| MV | 1 | MOTORE VENTILATORE | ДВИГАТЕЛЬ ВЕНТИЛЯТОРА |
| PA | 1 | PRESSOSTATO ARIA | РЕЛЕ ДАВЛЕНИЯ ВОЗДУХА |
| PGCP | 3 | PRESSOSTATO GAS CONTROLLO PERDITE | РЕЛЕ ДАВЛЕНИЯ ГАЗА ДЛЯ КОНТРОЛЯ ЗА УТЕЧКАМИ |
| PGMAX | 3 | PRESSOSTATO GAS DI MASSIMA PRESSIONE (OPTIONAL) | РЕЛЕ МАКСИМАЛЬНОГО ДАВЛЕНИЯ ГАЗА (ОПЦИЯ) |
| PGMIN | 3 | PRESSOSTATO GAS DI MINIMA PRESSIONE | РЕЛЕ МИНИМАЛЬНОГО ДАВЛЕНИЯ ГАЗА |
| PS | 2 | PULSANTE SBLOCCO FIAMMA | КНОПКА СБРОСА БЛОКИРОВКИ ПЛАМЕНИ |
| PT100 | 4 | SONDA DI TEMPERATURA | ТЕМПЕРАТУРНЫЙ ДАТЧИК |
| QAE2../PT1000 | 4 | SONDA DI TEMPERATURA | ТЕМПЕРАТУРНЫЙ ДАТЧИК |
| QF1 | 1 | MAGNETOTERMICO PROTEZIONE ALIMENTAZIONE TRIFASE | 3 ФАЗНАЯ СИСТЕМА ПИТАНИЯ ВЫКЛЮЧАТЕЛЬ ЗАЩИТЫ |
| QF2 | 1 | MAGNETOTERMICO PROTEZIONE LINEA AUSILIARI | ВСПОМОГАТЕЛЬНЫЕ ПИТАНИЯ ВЫКЛЮЧАТЕЛЬ ЗАЩИТЫ |
| QRI | 3 | SONDA UV RILEVAZIONE FIAMMA | УФ ДАТЧИК КОНТРОЛЯ ПЛАМЕНИ |

| | | | |
|-----------|------------|------------|-------------|
| Data | 11/07/2016 | PREC. | FOGLIO |
| Revisione | 03 | 7 | 8 |
| Dis. N. | 05 - 1134 | SEGUE 9 | TOTALE 9 |

| Sigla/Item | Foglio/Sheet | Funzione | Function |
|------------------|--------------|----------------------------------|---|
| SD-4÷ 20mA | 4 | SEGNALE IN CORRENTE | СИГНАЛ ПОД ТОКОМ |
| SD-PRESS | 4 | SONDA DI PRESSIONE | ДАТЧИК ДАВЛЕНИЯ |
| SIGNAL 0/4÷ 20mA | 4 | SEGNALE IN CORRENTE PER % CARICO | СИГНАЛ ТОКА ДЛЯ % НАГРУЗКИ |
| SIGNAL 0÷ 10V | 4 | SEGNALE IN TENSIONE PER % CARICO | СИГНАЛ НАПРЯЖЕНИЯ ДЛЯ % НАГРУЗКИ |
| SQM4x.. AIR | 5 | SERVOCOMANDO SERRANDA ARIA | СЕРВОПРИВОД ВОЗДУШНОЙ ЗАСЛОНКИ |
| SQM4x.. GAS | 5 | SERVOCOMANDO FARFALLA GAS | СЕРВОПРИВОД ГАЗОВОГО ДРОССЕЛЬНОГО КЛАПАНА |
| ST | 2 | SERIE TERMOSTATI/PRESSOSTATI | РЯД ТЕРМОСТАТОВ/РЕЛЕ ДАВЛЕНИЯ |
| TA | 2 | TRASFORMATORE DI ACCENSIONE | ЗАПАЛЬНЫЙ ТРАНСФОРМАТОР |
| TV | 1 | TERMICO MOTORE VENTILATORE | ТЕРМОРЕЛЕ ДВИГАТЕЛЯ ВЕНТИЛЯТОРА |
| WB1 | 1 | BARRA DI TERRA | СТЕРЖЕНЬ ЗАЗЕМЛЕНИЯ |