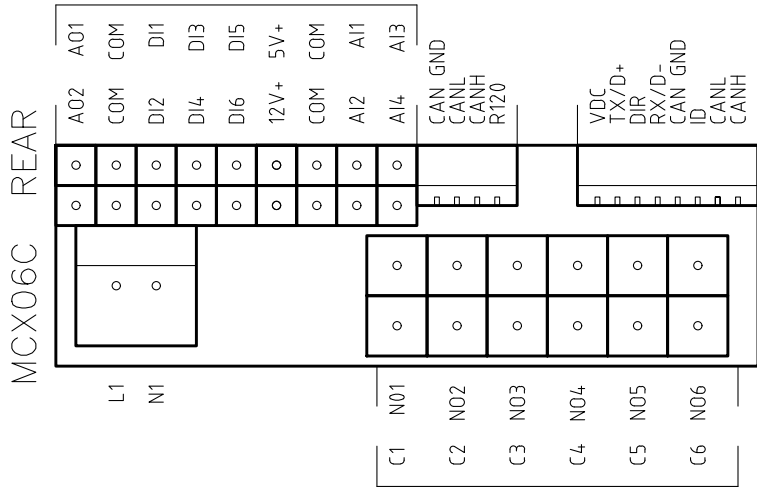
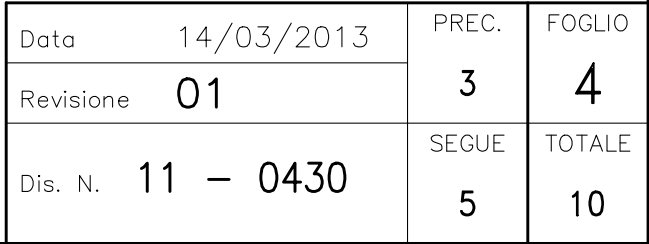


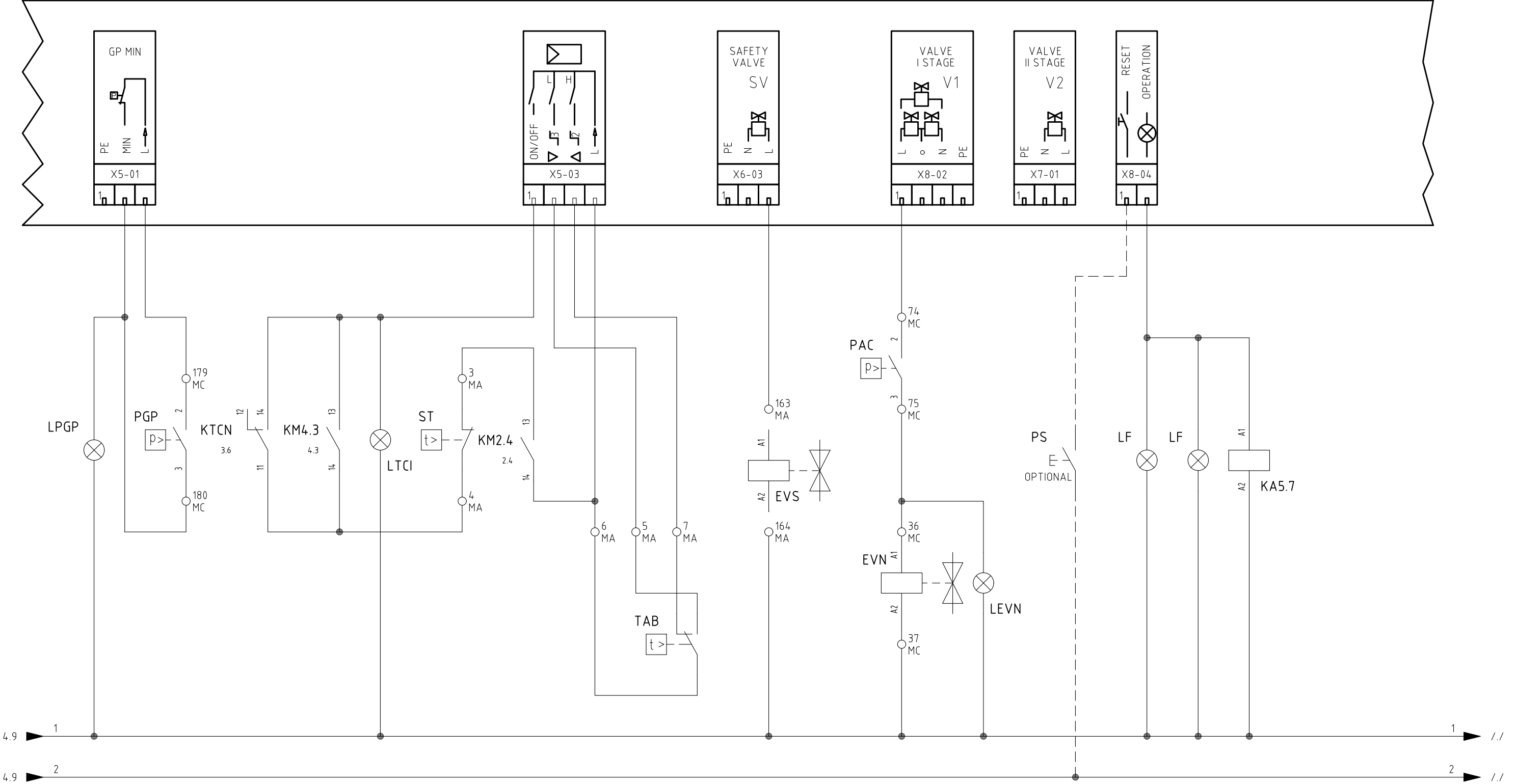
(x)
INSTALLATO SOLO SU ALCUNE VERSIONI
УСТАНОВЛЕНО ТОЛЬКО НА НЕКОТОРЫХ МОДЕЛЯХ

					Impianto <i>TIPI/TYPES PBY525-PBY1025 / RBY525 - PBY1025</i> <i>MODELLO/MODEL H-.PR.x.xx.A. EA</i>	Ordine		Data 14/03/2013	PREC.	FOGLIO
					Descrizione <i>VERSIONE CON LMV20 E REGOLAZIONE NAFTA</i> <i>WITH LMV20 AND OIL REGULATION VERSION</i>	Commessa	Data Controllato 29/05/2014	Revisione 01	/	1
						Esecutore U. PINTON	Controllato S. MARCHETTI	Dis. N. 11 - 0430		
01	"EVL" OPERATION MODIFIED	29/05/14	U. PINTON						SEGUE	TOTALE
REV.	MODIFICA	DATA	FIRME					2	10	



Data	14/03/2013	PREC. 2	FOGLIO
Revisione	01		3
Dis. N.	11 – 0430	SEGUE 4	TOTALE 10





2.5

9

1

5

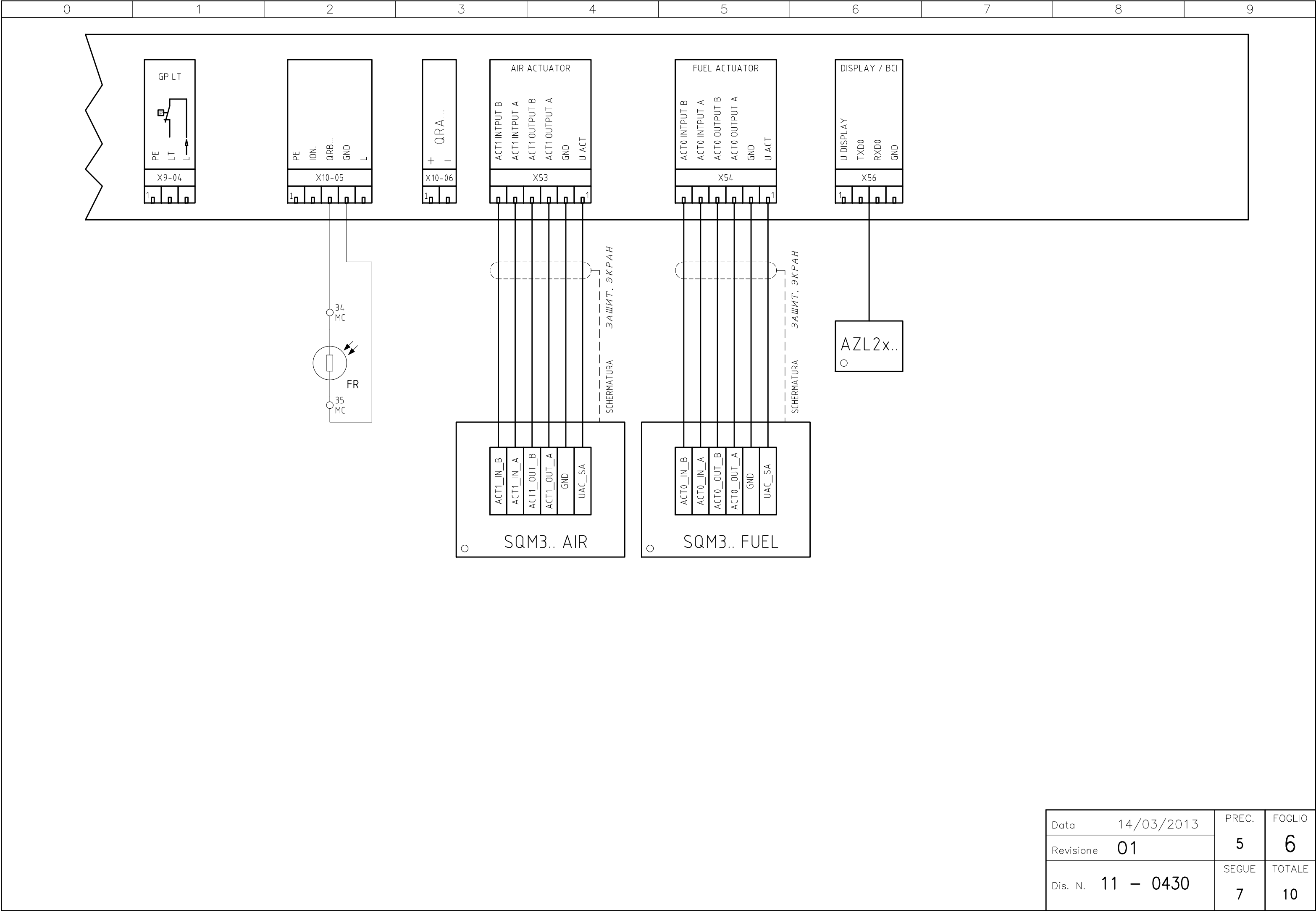
3.4

12

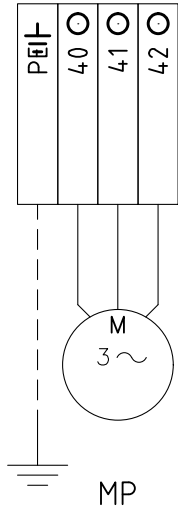
4

8

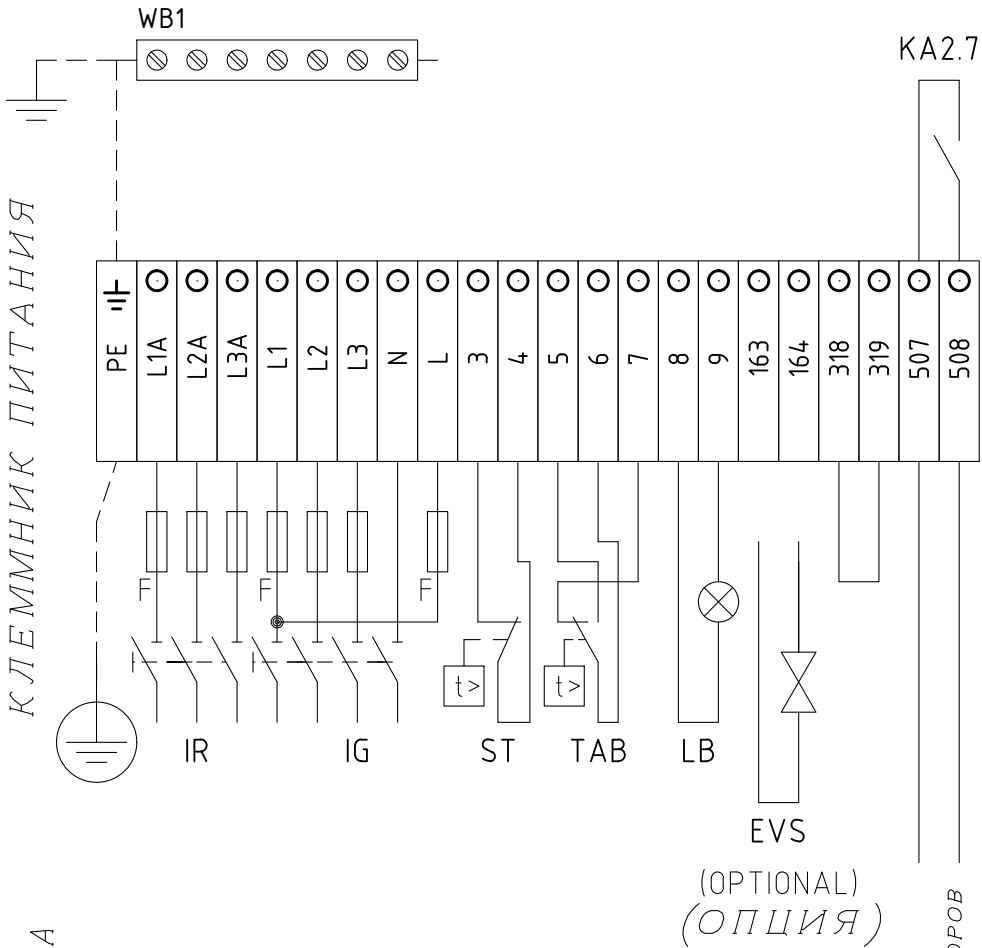
Data	14/03/2013	PREC.	FOGLIO
Revisione	01	4	5
Dis. N.	11 - 0430	SEGUE	TOTALE
		6	10



QUADRO QG - MORSETTIERA MMP
MORSETTIERA MOTORE POMPA
КЛЕММНАЯ КОРОБКА КОТЛА ДВИГАТЕЛЯ НАСОСА



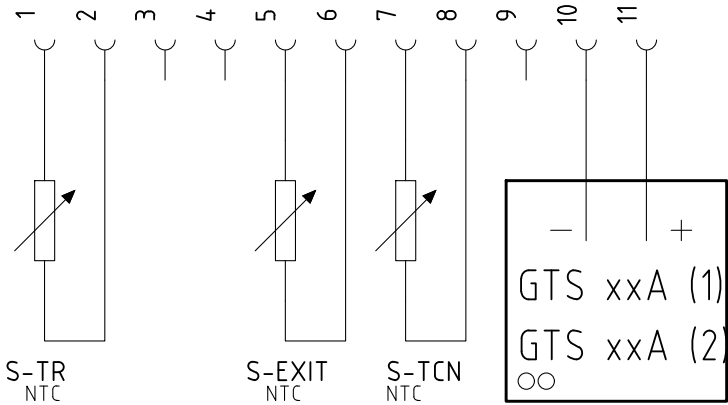
QUADRO QG - MORSETTIERA MA
MORSETTIERA ALIMENTAZIONE
КЛЕММНИК ПИТАНИЯ



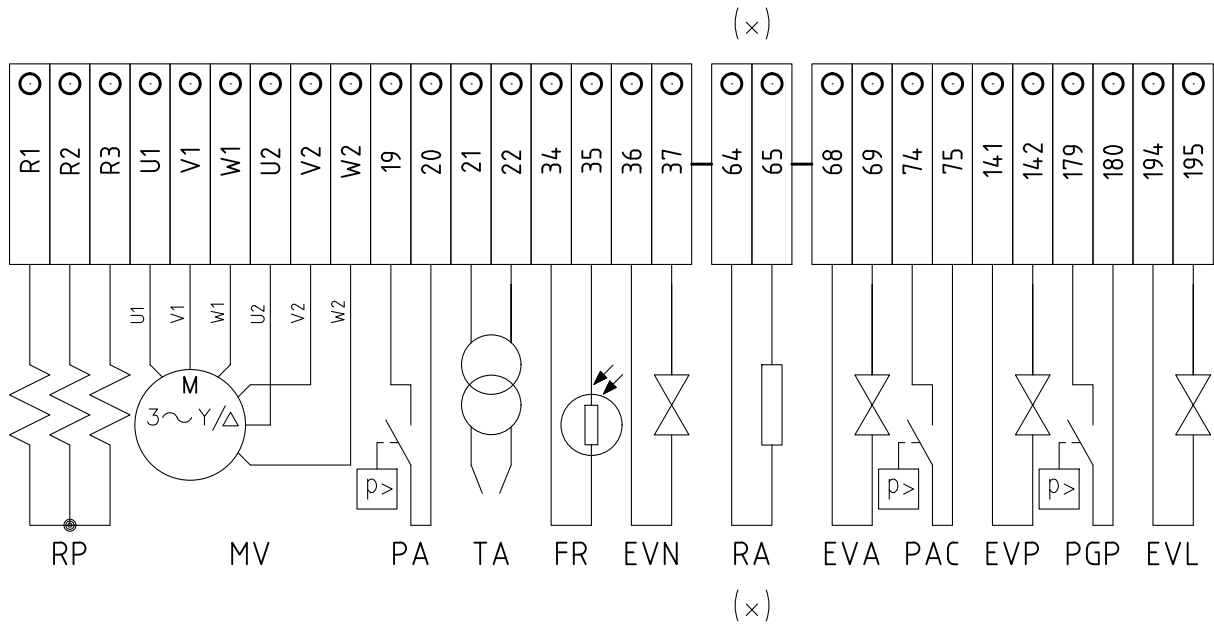
(OPTIONAL)
(ОПЦИЯ)

CATENA SICUREZZE
ЦЕПЬ ЗАЩИТ. ПРИБОРОВ
GUASTO CONTATTORE RESISTENZE
НЕПОЛАДКА КОНТАКТОРА РЕЗИСТОРОВ

QG - PROBE_F
CONNETTORE SONDE [MCX06C]
[MCX06C] РАЗЪЕМ ДАТЧИКОВ



QUADRO QG - MORSETTIERA MC
MORSETTIERA COMPONENTI BRUCIATORE
КЛЕММНИК КОМПОНЕНТОВ ГОРЕЛКИ



(x)
INSTALLATO SOLO SU ALCUNE VERSIONI
УСТАНОВЛЕНО ТОЛЬКО НА НЕКОТОРЫХ МОДЕЛЯХ

Data	14/03/2013	PREC.	FOGLIO
Revisione	01	6	7
Dis. N.	11 - 0430	SEGUE 8	TOTALE 10

0	1	2	3	4	5	6	7	8	9
(x)	Sigla/Item	Foglio/Sheet	Funzione	Function					
	AZL2x..	6	INTERFACCIA UTENTE	ПОВЕРХНОСТЬ СТЫКА ПОТРЕБИТЕЛЯ					
	EVA	4	ELETTROVALVOLA ARIA COMPRESSA	ЭЛЕКТРОКЛАПАН СЖАТОГО ВОЗДУХА					
	EVL	2	ELETTROVALVOLA LAVAGGIO LANCIA	ЭЛЕКТРОКЛАПАН ПРОМЫВКИ ФУРМЫ					
	EVN	5	ELETTROVALVOLA NAFTA	МАЗУТНЫЙ ЭЛЕКТРОКЛАПАН					
	EVP	4	ELETTROVALVOLA PILOTA GAS	ГАЗОВЫЙ ЭЛЕКТРОКЛАПАН ЗАПАЛЬНИКА					
	EVS	5	ELETTROVALVOLA GAS DI SICUREZZA (OPTIONAL)	ГАЗОВЫЙ ПРЕДОХРАНИТЕЛЬНЫЙ ЭЛЕКТРОКЛАПАН (ОПЦИЯ)					
	FR	6	FOTORESISTENZA RILEVAZIONE FIAMMA	КОНТРОЛЬНЫЙ ФОТОРЕЗИСТОР ПЛАМЕНИ					
	FU1.0A	1	FUSIBILE LINEA RESISTENZE AUSILIARIE	ПЛАВКИЙ ПРЕДОХРАНИТЕЛЬ ЛИНИИ ВСПОМОГАТЕЛЬНЫХ СОПРОТИВЛЕНИЙ					
	FU1.1	1	FUSIBILI LINEA PRERISCALDATORE RP	ПЛАВКИЕ ПРЕДОХРАНИТЕЛИ ЛИНИИ ПОДОГРЕВАТЕЛЯ RP					
	FU1.2	1	FUSIBILI LINEA MOTORE VENTILATORE	ПЛАВКИЕ ПРЕДОХРАНИТЕЛИ ЛИНИИ ДВИГАТЕЛЯ ВЕНТИЛЯТОРА					
	FU1.3	1	FUSIBILI LINEA POMPA	ПЛАВКИЕ ПРЕДОХРАНИТЕЛИ ЛИНИИ НАСОСА					
	FU1.4	1	FUSIBILE LINEA AUSILIARI	ПЛАВКИЙ ПРЕДОХРАНИТЕЛЬ ЛИНИИ ВСПОМОГАТЕЛЬНОГО ОБОРУДОВАНИЯ					
	FU1.5	1	FUSIBILE LINEA AUSILIARI	ПЛАВКИЙ ПРЕДОХРАНИТЕЛЬ ЛИНИИ ВСПОМОГАТЕЛЬНОГО ОБОРУДОВАНИЯ					
	FU3.0	3	FUSIBILE AUSILIARIO	ВСПОМОГАТЕЛЬНЫЙ ПЛАВКИЙ ПРЕДОХРАНИТЕЛЬ					
	FU3.1	3	FUSIBILE AUSILIARIO	ВСПОМОГАТЕЛЬНЫЙ ПЛАВКИЙ ПРЕДОХРАНИТЕЛЬ					
	GTS xxA (1)	3	TIRISTORE	ТИРИСТОРНЫЕ					
	GTS xxA (2)	3	TIRISTORE	ТИРИСТОРНЫЕ					
	IB	1	INTERRUTTORE LINEA BRUCIATORE	ВЫКЛЮЧАТЕЛЬ ЛИНИИ ГОРЕЛКИ					
	IL	1	INTERRUTTORE LINEA AUSILIARI	ВЫКЛЮЧАТЕЛЬ ЛИНИИ ВСПОМОГАТЕЛЬНОГО ОБОРУДОВАНИЯ					
	IP	2	INTERRUTTORE POMPA NAFTA	ВЫКЛЮЧАТЕЛЬ МАЗУТНОГО НАСОСА					
	IR	1	INTERRUTTORE LINEA RESISTENZE PRERISCALDATORE	ВЫКЛЮЧАТЕЛЬ ЛИНИИ СОПРОТИВЛЕНИЙ ПОДОГРЕВАТЕЛЯ					
	IRA	1	INTERRUTTORE RESISTENZE AUSILIARIE	ВЫКЛЮЧАТЕЛЬ ВСПОМОГАТЕЛЬНЫХ СОПРОТИВЛЕНИЙ					
	KA2.7	2	RELE’’ AUSILIARIO SEGNALAZIONE GUASTO CONTATTORE RESISTENZE	ВСПОМ. РЕЛЕ СИГН НЕИСПРАВНОСТИ КОНТАКТОРА РЕЗИСТОРОВ					
	KA5.7	5	RELE’’ AUSILIARIO	ВСПОМОГАТЕЛЬНОЕ РЕЛЕ					
	KM2.4	2	CONTATTORE MOTORE POMPA NAFTA	КОНТАКТОР ДВИГАТЕЛЯ МАЗУТНОГО НАСОСА					
	KM2.8	2	CONTATTORE RESISTENZE PRERISCALDATORE [RP]	КОНТАКТОР СОПРОТИВЛЕНИЙ ПОДОГРЕВАТЕЛЯ [RP]					
	KM4.3	4	CONTATTORE MOTORE VENTILATORE (LINEA)	КОНТАКТОР ДВИГАТЕЛЯ ВЕНТИЛЯТОРА (ЛИНИЯ)					
	KM4.4D	4	CONTATTORE MOTORE VENTILATORE (TRIANGOLO)	КОНТАКТОР ДВИГАТЕЛЯ ВЕНТИЛЯТОРА (ТРЕУГОЛЬНИК)					
	KM4.4S	4	CONTATTORE MOTORE VENTILATORE (STELLA)	КОНТАКТОР ДВИГАТЕЛЯ ВЕНТИЛЯТОРА (ЗВЕЗДА)					
	KT2.5	2	RELE’’ TEMPORIZZATORE	РЕЛЕ ТАЙМЕРА					
	KT4.5	4	TEMPORIZZATORE STELLA/TRIANGOLO	ТАЙМЕР ЗВЕЗДА/ТРЕУГОЛЬНИК					
	KTCN	3	RELE’’ AUSILIARIO CONSENSO NAFTA	ВСПОМОГАТЕЛЬНОЕ РЕЛЕ ТЕРМОСТАТ МАЗУТА					
	KTRS	3	RELE’’ AUSILIARIO TERMOSTATO DI SICUREZZA	ВСПОМОГАТЕЛЬНОЕ РЕЛЕ ПРЕДОХРАНИТЕЛЬНЫЙ ТЕРМОСТАТ					
LB	4	LAMPADA SEGNALAZIONE BLOCCO BRUCIATORE	СИГНАЛЬНАЯ ЛАМПОЧКА БЛОКИРОВКИ ГОРЕЛКИ						
LEVA	4	LAMPADA SEGNALAZIONE APERTURA [EVA]	СИГНАЛЬНАЯ ЛАМПОЧКА ОТКРЫТИЯ [EVA]						

(x)
INSTALLATO SOLO SU ALCUNE VERSIONI
УСТАНОВЛЕНО ТОЛЬКО НА НЕКОТОРЫХ МОДЕЛЯХ

Data	14/03/2013	PREC. 7	FOGLIO 8
Revisione	01		TOTALE
Dis. N.	11 – 0430	SEGUE 9	10

X03-03

X03-05

X06-03

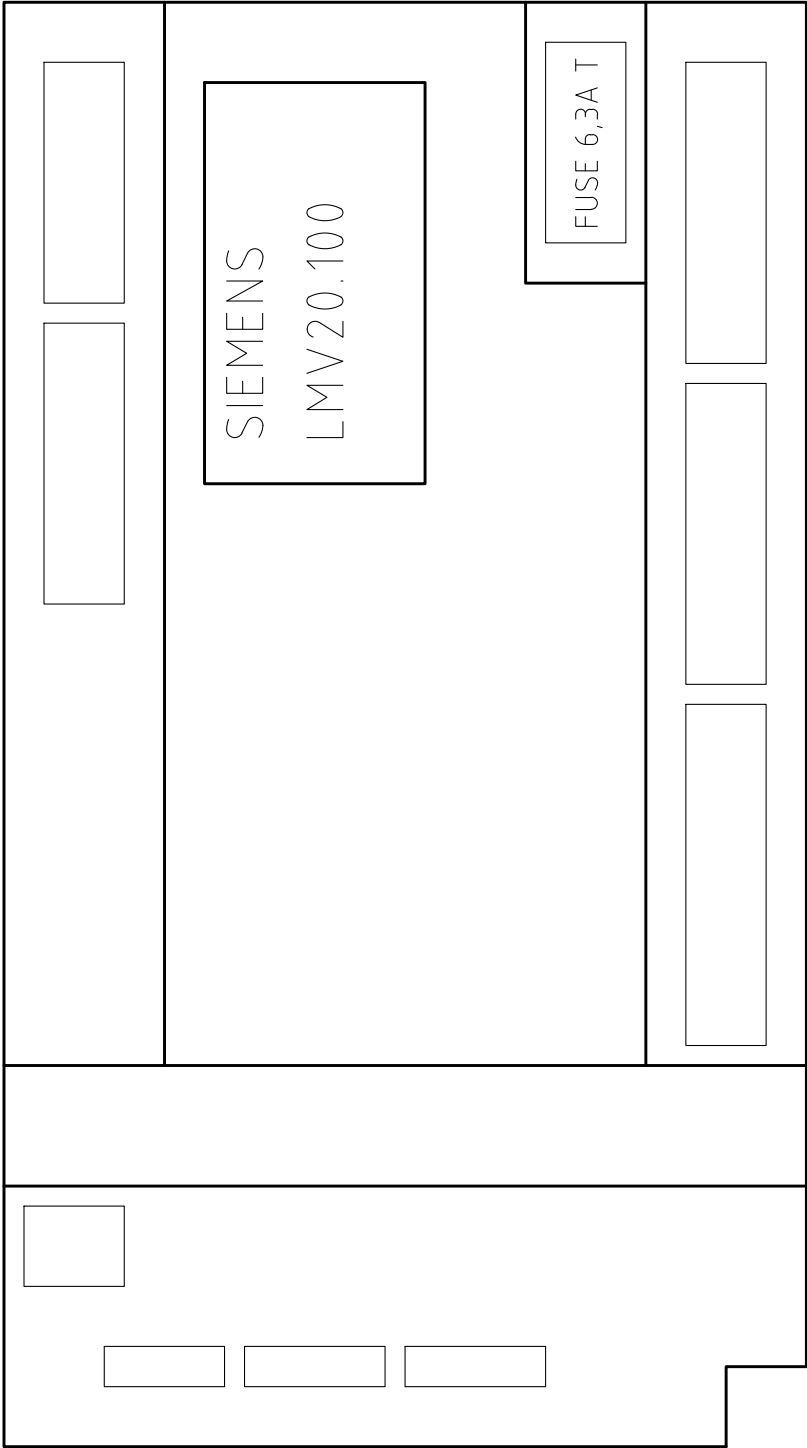
X04-02

FREE

X09-04

X05-01

X56



4321

COM X92
RESERVE

654321

X54

654321

X53

X03-04

X07-01

X08-02

X08-04

X05-03

X03-02

X10-06

X10-05

FREE