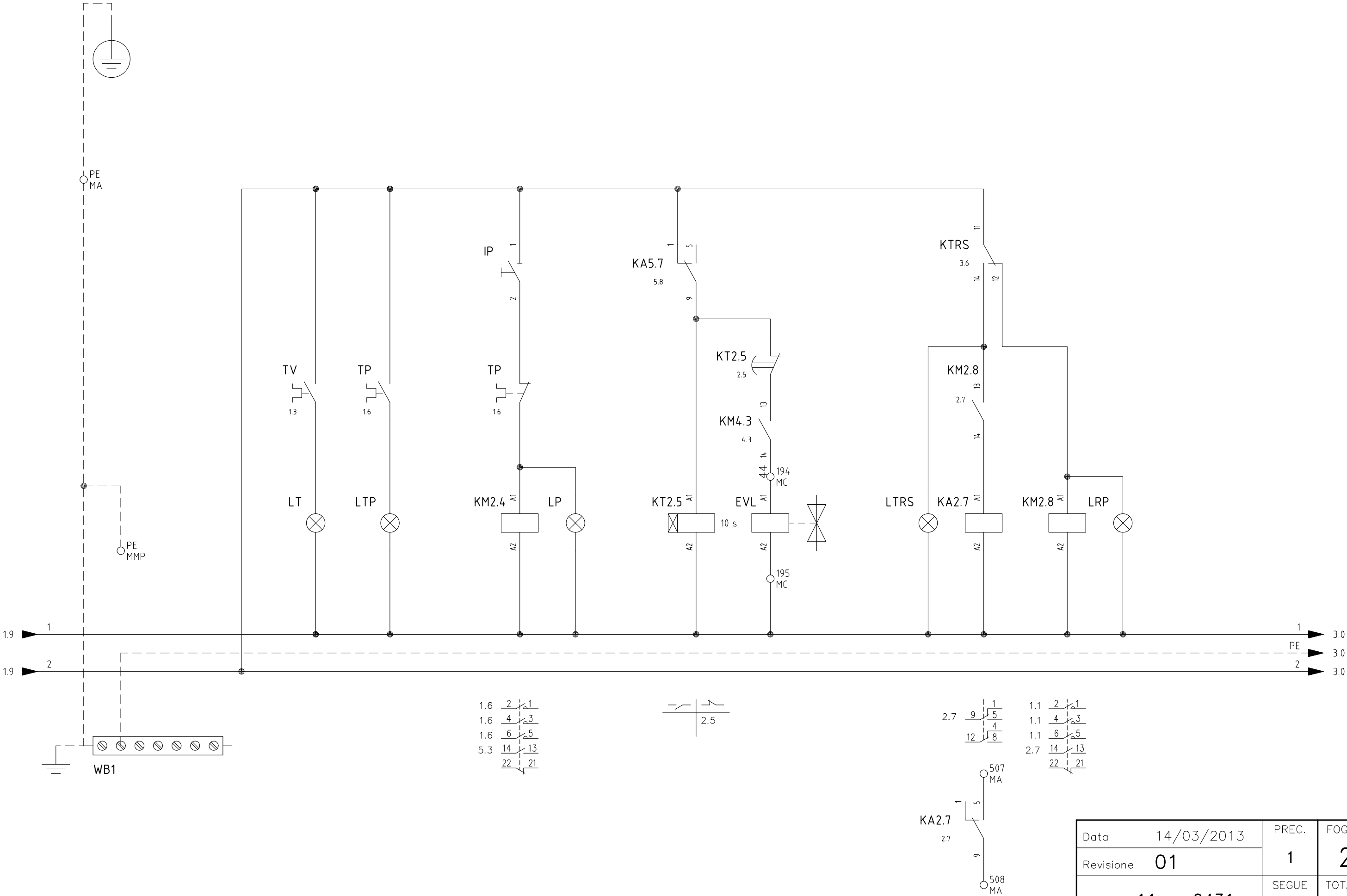


(x)  
INSTALLATO SOLO SU ALCUNE VERSIONI  
INSTALLED ON ANY VERSIONS ONLY

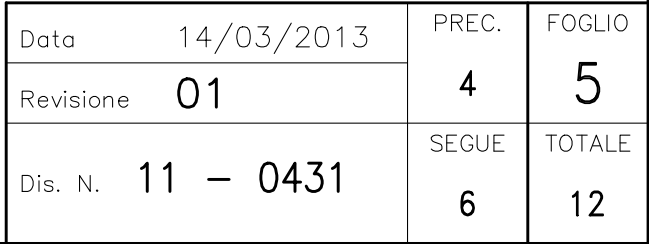
|      |                     |          |           |  |  |           |  |             |            |       |        |
|------|---------------------|----------|-----------|--|--|-----------|--|-------------|------------|-------|--------|
|      |                     |          |           |  | Impianto                                   | Ordine    |  | Data        | 14/03/2013 | PREC. | FOGLIO |
|      |                     |          |           |  | TIPI/TYPES PBY525-PBY1025 / RBY525-RBY1025 | Commissa  |  | Revisione   | 01         |       |        |
|      |                     |          |           |  | Descrizione                                | Esecutore |  | Dis. N.     | 11 - 0431  | SEGUE | TOTALE |
| 01   | CONTACT KM4.3 ADDED | 02/10/14 | U. PINTON |  | VERSIONE CON LMV20 E REGOLAZIONE NAFTA     | U. PINTON |  |             |            | 2     | 12     |
| REV. | MODIFICA            | DATA     | FIRME     |  | MODELLO/MODEL H-.MD.x.xx.A. EA             |           |  | Controllato | E. CAVALLI |       |        |
|      |                     |          |           |  | WITH LMV20 AND OIL REGULATION VERSION      |           |  |             |            |       |        |

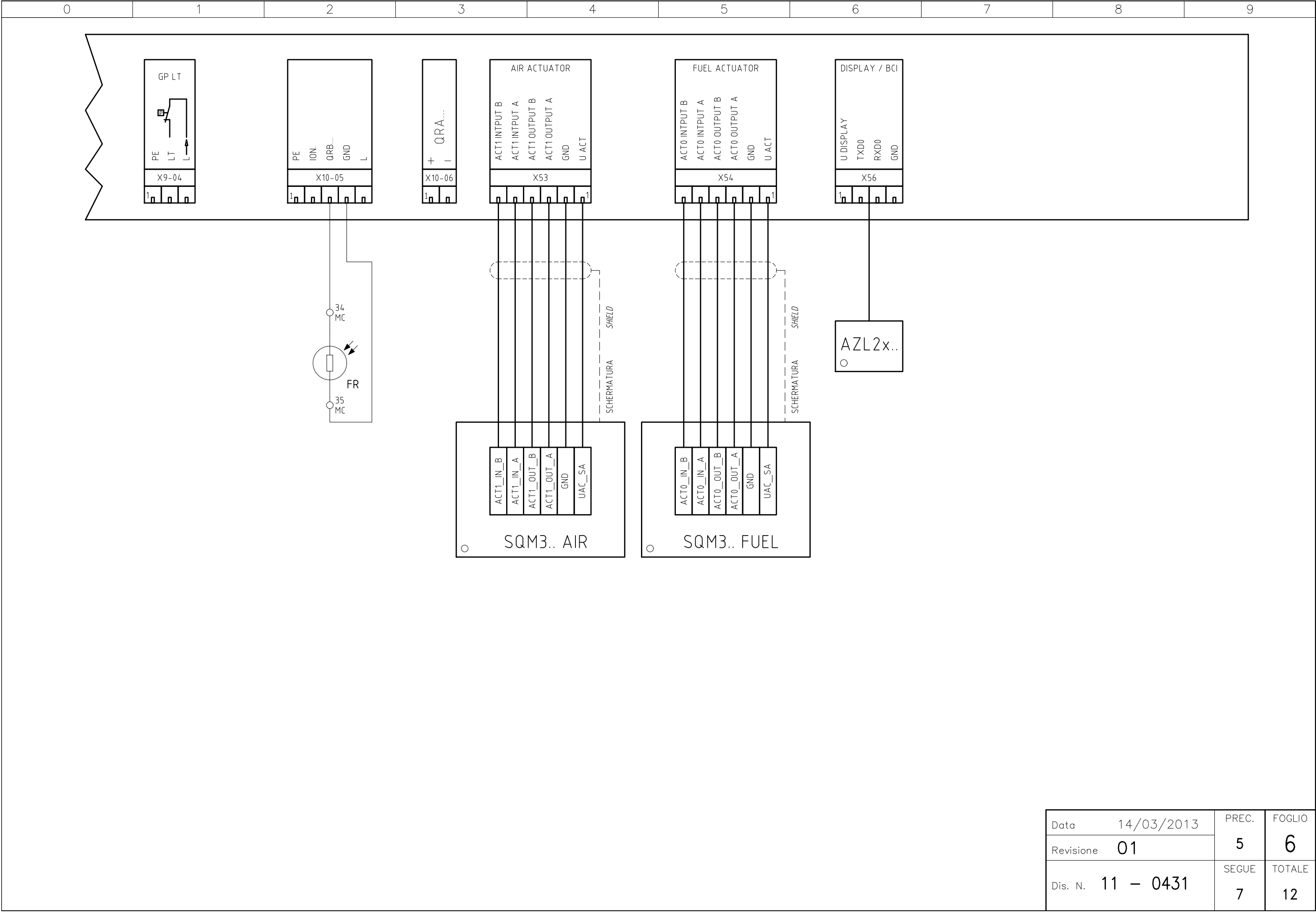


|           |            |       |        |
|-----------|------------|-------|--------|
| Data      | 14/03/2013 | PREC. | FOGLIO |
| Revisione | 01         | 1     | 2      |
| Dis. N.   | 11 - 0431  | SEGUE | TOTALE |
|           |            | 3     | 12     |









AIR ACTUATOR

ACT1INTPUT B

ACT1INTPUT A

ACT1OUTPUT B

ACT1OUTPUT A

GND

U ACT

1

X53

FUEL ACTUATOR

ACT0INTPUT B

ACT0INTPUT A

ACT0OUTPUT B

ACT0OUTPUT A

GND

U ACT

1

X54

DISPLAY / BCI

U DISPLAY

TXD0

RXD0

GND

1

X56

34 MC

FR

35 MC

ACT1\_IN\_B

ACT1\_IN\_A

ACT1\_OUT\_B

ACT1\_OUT\_A

GND

UAC\_SA

1

SQM3.. AIR

ACT0\_IN\_B

ACT0\_IN\_A

ACT0\_OUT\_B

ACT0\_OUT\_A

GND

UAC\_SA

1

SQM3.. FUEL

SCHERMATURA

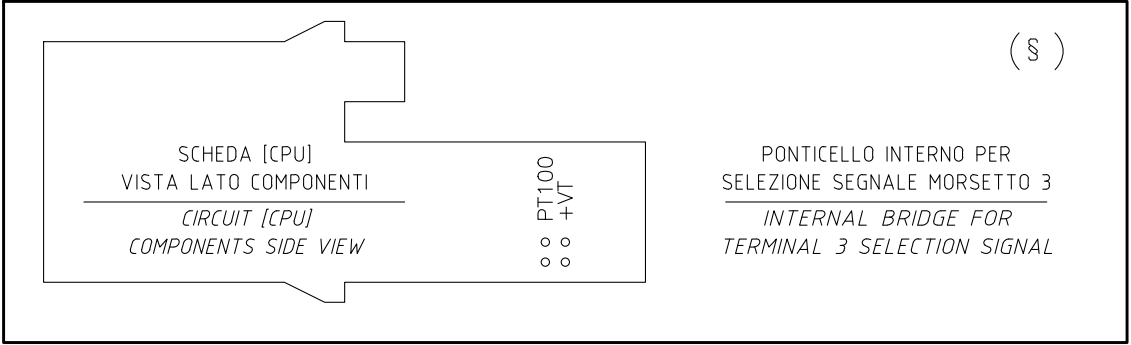
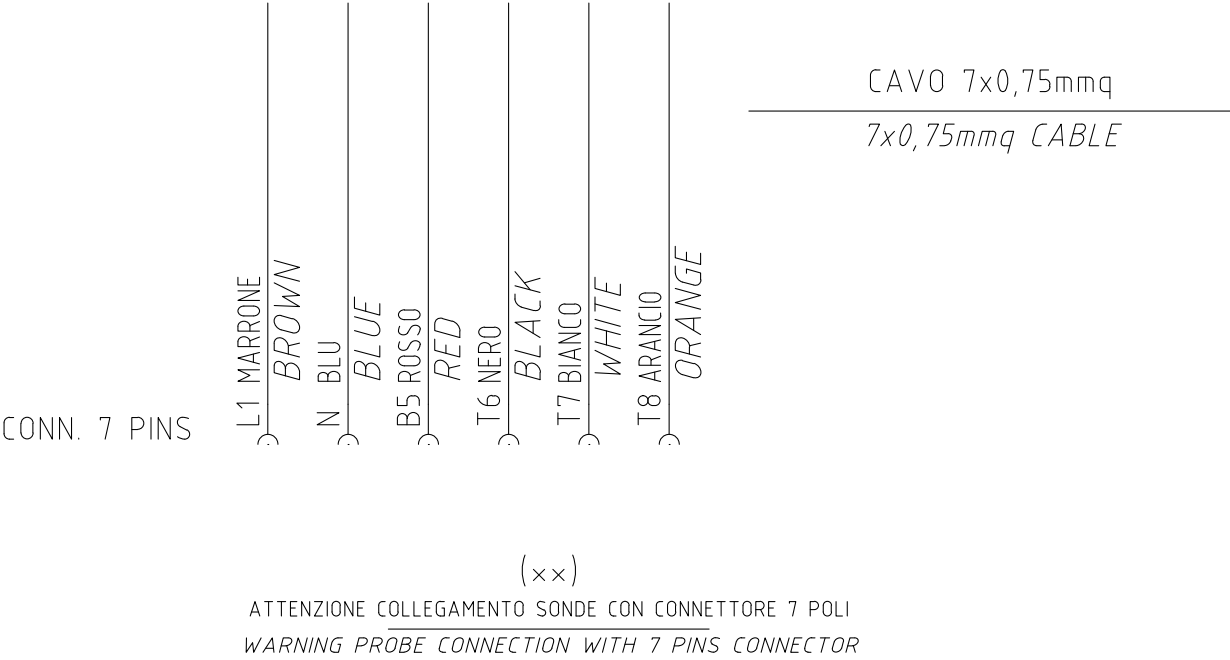
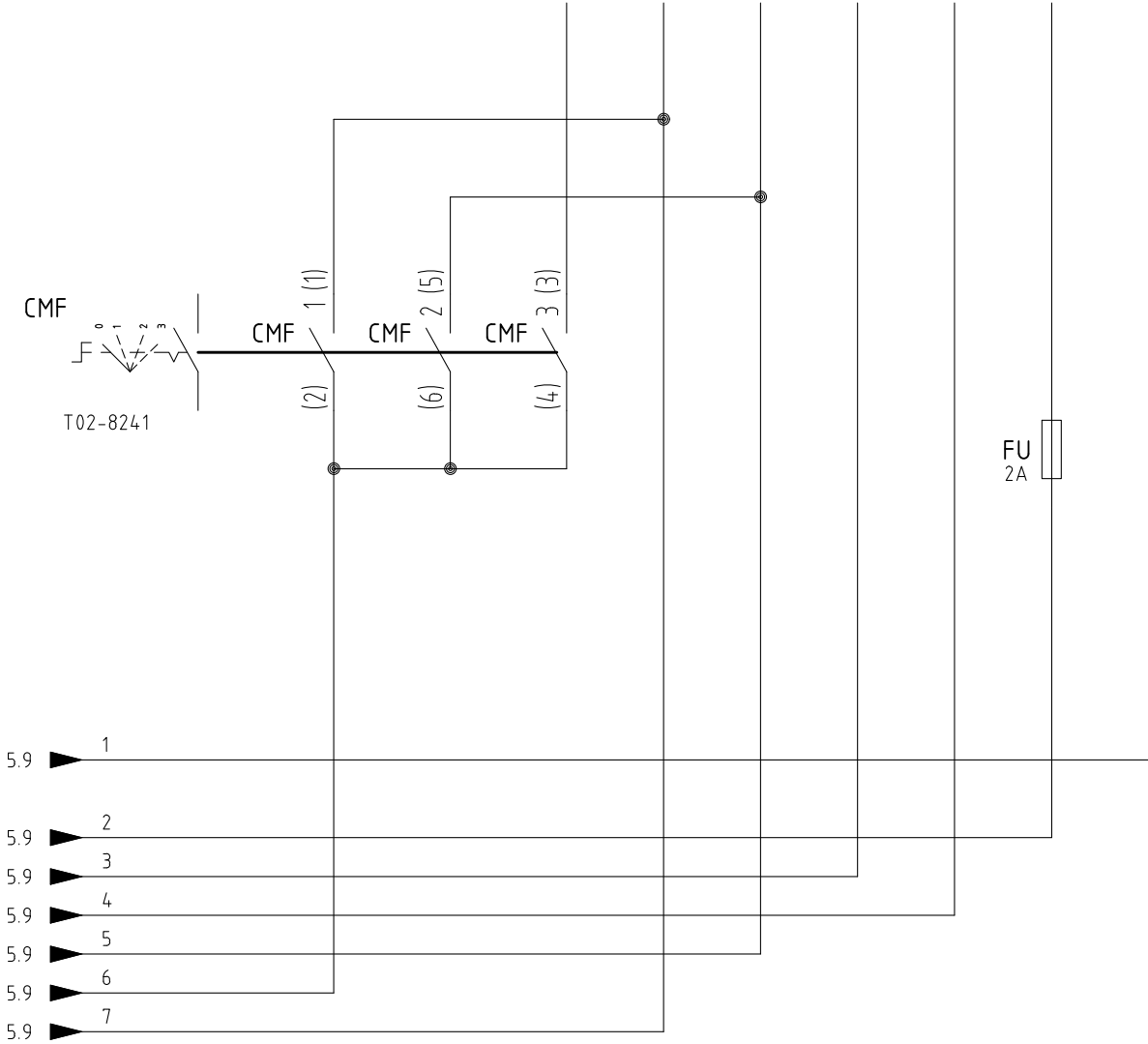
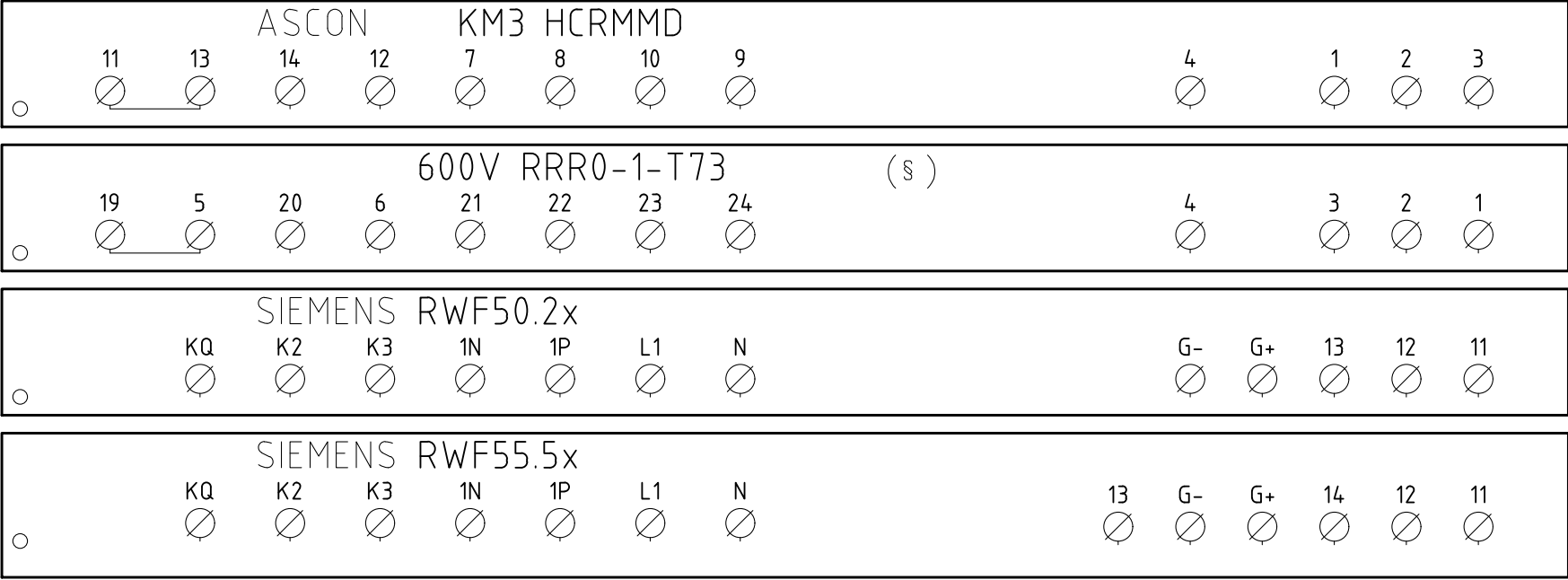
SHIELD

SCHERMATURA

SHIELD

AZL2x..

|           |            |       |        |
|-----------|------------|-------|--------|
| Data      | 14/03/2013 | PREC. | FOGLIO |
| Revisione | 01         | 5     | 6      |
| Dis. N.   | 11 - 0431  | SEGUE | TOTALE |
|           |            | 7     | 12     |



|           |            |            |              |
|-----------|------------|------------|--------------|
| Data      | 14/03/2013 | PREC.      | FOGLIO       |
| Revisione | 01         | 6          | 7            |
| Dis. N.   | 11 – 0431  | SEGUE<br>8 | TOTALE<br>12 |

(xx)

ATTENZIONE COLLEGAMENTO SONDE CON CONNETTORE 7 POLI

WARNING PROBE CONNECTION WITH 7 PINS CONNECTOR

KM3 HCRMMD

600V RRR0-1-T73

RWF55.5x

RWF50.2x

2

3

SD-TEMP.

PT1000

1000 OHM 0°C

1

2

3

PT100

100 OHM 0°C

1

2

TC

4

1

SD - 4÷20mA

1

2

SD - 0÷10V

4

1

2

SD-PRESS

SIEMENS QBE...

PT100

+VT

(s)

3 = PT100

3 = +VT

PONTICELLO INTERNO PER SELEZIONE SEGNALE MORSETTO 3

INTERNAL BRIDGE FOR TERMINAL 3 SELECTION SIGNAL

3 (PT100)

2

1

PT100

100 OHM 0°C

2

1

TC

4

3 (+VT)

2

1

SD - 4÷20mA

2

1

SD - 0÷10V

3 (+VT)

2

1

SD-PRESS

SIEMENS QBE...

14

11

SD-TEMP.

SD-TEMP. SIEMENS

PT1000

1000 OHM 0°C

14

12

11

PT100

100 OHM 0°C

14

12

TC

G-

G+

14

12

SD - 4÷20mA

13

14

SD - 0÷10V

13

G-

G+

14

SD-PRESS

SIEMENS QBE... 0÷10V

13

11

SD-TEMP.

SD-TEMP. SIEMENS

PT1000

1000 OHM 0°C

13

12

11

PT100

100 OHM 0°C

13

12

TC

G-

G+

13

12

SD - 4÷20mA

13

11

SD - 0÷10V

G-

G+

13

11

SD-PRESS

SIEMENS QBE... 0÷10V

|           |            |       |        |
|-----------|------------|-------|--------|
| Data      | 14/03/2013 | PREC. | FOGLIO |
| Revisione | 01         | 7     | 8      |
| Dis. N.   | 11 - 0431  | SEGUE | TOTALE |
|           |            | 9     | 12     |

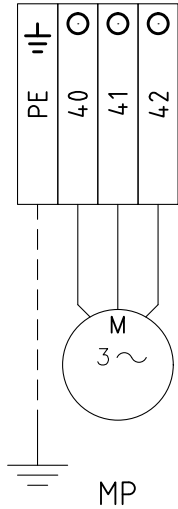
(#)

COLLEGAMENTO SOLO PER TRASDUTTORI PASSIVI

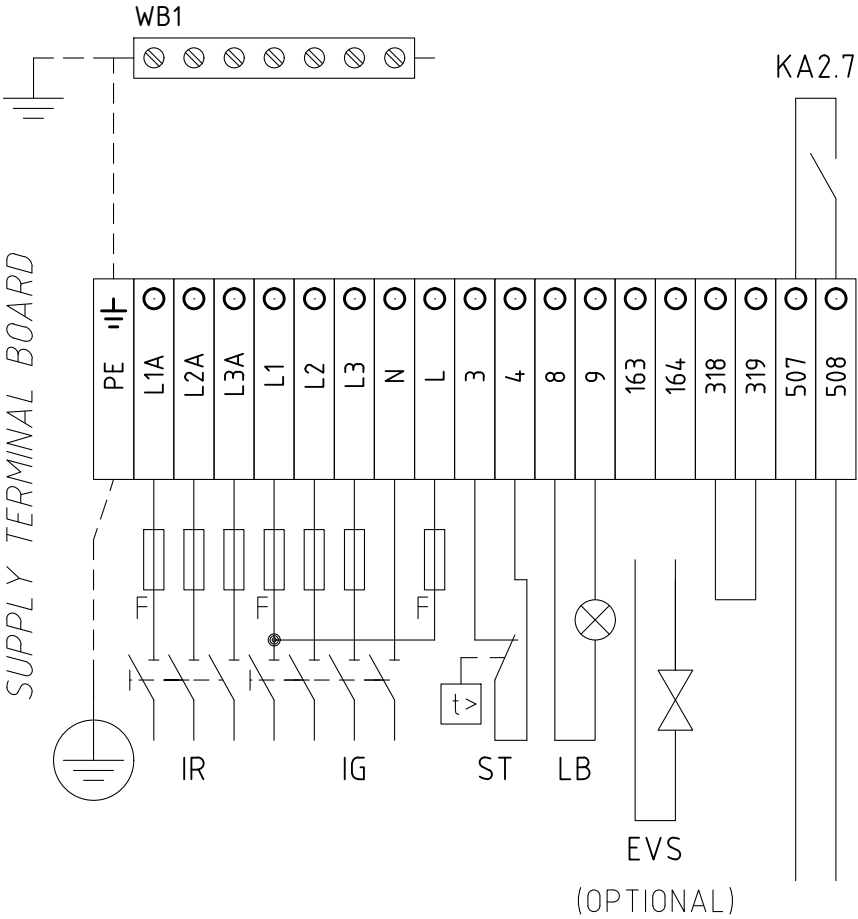
TRASDUCER PASSIVE CONNECTION ONLY



QUADRO QG - MORSETTIERA MMP  
MORSETTIERA MOTORE POMPA  
PUMP MOTOR TERMINAL BOARD

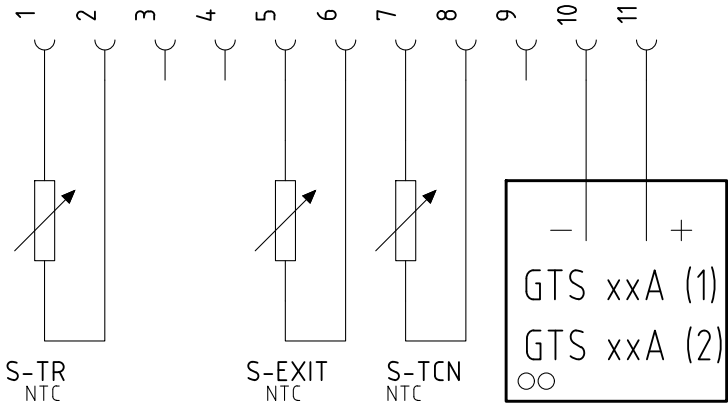


QUADRO QG - MORSETTIERA MA  
MORSETTIERA ALIMENTAZIONE  
SUPPLY TERMINAL BOARD

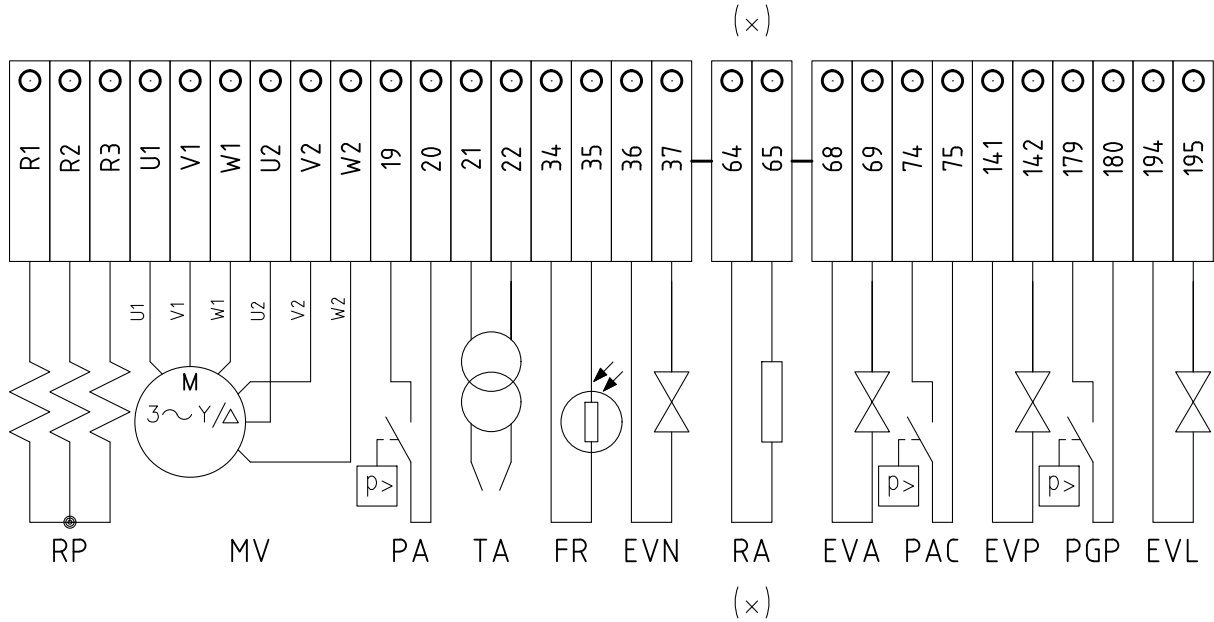


CATENA SICUREZZE  
SAFETY LOOP  
GUASTO CONTATTORE RESISTENZE  
RESISTOR CONTACTOR FAILURE

QG - PROBE\_F  
CONNETTORE SONDE [MCX06C]  
[MCX06C] PROBES CONNECTOR



QUADRO QG - MORSETTIERA MC  
MORSETTIERA COMPONENTI BRUCIATORE  
BURNER COMPONENT TERMINAL BOARD



(x)  
INSTALLATO SOLO SU ALCUNE VERSIONI  
INSTALLED ON ANY VERSIONS ONLY

|           |            |       |        |
|-----------|------------|-------|--------|
| Data      | 14/03/2013 | PREC. | FOGLIO |
| Revisione | 01         | 8     | 9      |
| Dis. N.   | 11 - 0431  | SEGUE | TOTALE |
|           |            | 10    | 12     |

| 0   |                 | 1            | 2   | 3 | 4 | 5 | 6  | 7 | 8 | 9 |
|-----|-----------------|--------------|---|---|---|---|--|---|---|---|
| (x) | Sigla/Item      | Foglio/Sheet | Funzione  |   |   |   | Function   |   |   |   |
|     | 600V RRR0–1–T73 | 7            | REGOLATORE MODULANTE (ALTERNATIVO)                                      |   |   |   | BURNER MODULATOR (ALTERNATIVE)                           |   |   |   |
|     | AZL2x..         | 6            | INTERFACCIA UTENTE  |   |   |   | USER INTERFACE   |   |   |   |
|     | CMF             | 7            | COMMUT. MANUALE FUNZ. 0)FERMO 1)ALTA FIAMMA 2)BASSA FIAMMA 3)AUTOMATICO |   |   |   | MANUAL SWITCH 0)OFF 1)HIGH FLAME 2)LOW FLAME 3)AUTOMATIC |   |   |   |
|     | EVA             | 4            | ELETTROVALVOLA ARIA COMPRESSA   |   |   |   | COMPRESSED AIR SOLENOID VALVE                            |   |   |   |
|     | EVL             | 2            | ELETTROVALVOLA LAVAGGIO LANCIA  |   |   |   | OIL GUN CLEAN SOLENOID VALVE                             |   |   |   |
|     | EVN             | 5            | ELETTROVALVOLA NAFTA  |   |   |   | OIL SOLENOID VALVE                                       |   |   |   |
|     | EVP             | 4            | ELETTROVALVOLA PILOTA GAS   |   |   |   | PILOT GAS SOLENOID VALVE                                 |   |   |   |
|     | EVS             | 5            | ELETTROVALVOLA GAS DI SICUREZZA (OPTIONAL)                              |   |   |   | SAFETY GAS SOLENOID VALVE (OPTIONAL)                     |   |   |   |
|     | FR              | 6            | FOTORESISTENZA RILEVAZIONE FIAMMA                                       |   |   |   | PHOTORESISTOR FLAME DETECTOR                             |   |   |   |
|     | FU              | 7            | FUSIBILE  |   |   |   | FUSE   |   |   |   |
|     | FU1.0A          | 1            | FUSIBILE LINEA RESISTENZE AUSILIARIE                                    |   |   |   | LINE AUXILIARY HEATERS FUSE                              |   |   |   |
|     | FU1.1           | 1            | FUSIBILI LINEA PRERISCALDATORE RP                                       |   |   |   | LINE PRE–HEATING RP FUSES                                |   |   |   |
|     | FU1.2           | 1            | FUSIBILI LINEA MOTORE VENTILATORE                                       |   |   |   | FAN MOTOR LINE FUSES                                     |   |   |   |
|     | FU1.3           | 1            | FUSIBILI LINEA POMPA  |   |   |   | PUMP LINE FUSES  |   |   |   |
|     | FU1.4           | 1            | FUSIBILE LINEA AUSILIARI  |   |   |   | AUXILIARY LINE FUSE                                      |   |   |   |
|     | FU1.5           | 1            | FUSIBILE LINEA AUSILIARI  |   |   |   | AUXILIARY LINE FUSE                                      |   |   |   |
|     | FU3.0           | 3            | FUSIBILE AUSILIARIO   |   |   |   | AUXILIARY FUSE   |   |   |   |
|     | FU3.1           | 3            | FUSIBILE AUSILIARIO   |   |   |   | AUXILIARY FUSE   |   |   |   |
|     | GTS xxA (1)     | 3            | TIRISTORE   |   |   |   | THYRISTOR  |   |   |   |
|     | GTS xxA (2)     | 3            | TIRISTORE   |   |   |   | THYRISTOR  |   |   |   |
|     | IB              | 1            | INTERRUTTORE LINEA BRUCIATORE   |   |   |   | BURNER LINE SWITCH                                       |   |   |   |
|     | IL              | 1            | INTERRUTTORE LINEA AUSILIARI  |   |   |   | AUXILIARY LINE SWITCH                                    |   |   |   |
|     | IP              | 2            | INTERRUTTORE POMPA NAFTA  |   |   |   | OIL PUMP SWITCH  |   |   |   |
|     | IR              | 1            | INTERRUTTORE LINEA RESISTENZE PRERISCALDATORE                           |   |   |   | PRE–HEATING RESISTOR LINE SWITCH                         |   |   |   |
| (x) | IRA             | 1            | INTERRUTTORE RESISTENZE AUSILIARIE                                      |   |   |   | AUXILIARY HEATERS SWITCH                                 |   |   |   |
|     | KA2.7           | 2            | RELE’’ AUSILIARIO SEGNALAZIONE GUASTO CONTATTORE RESISTENZE             |   |   |   | AUXILIARY RELAY FOR RESISTOR CONTACTOR FAILURE           |   |   |   |
|     | KA5.7           | 5            | RELE’’ AUSILIARIO   |   |   |   | AUXILIARY RELAY  |   |   |   |
|     | KM2.4           | 2            | CONTATTORE MOTORE POMPA NAFTA   |   |   |   | OIL PUMP MOTOR CONTACTOR                                 |   |   |   |
|     | KM2.8           | 2            | CONTATTORE RESISTENZE PRERISCALDATORE [RP]                              |   |   |   | PRE–HEATING RESISTOR [RP] CONTACTOR                      |   |   |   |
|     | KM3 HCRMMD      | 7            | REGOLATORE MODULANTE (ALTERNATIVO)                                      |   |   |   | BURNER MODULATOR (ALTERNATIVE)                           |   |   |   |
|     | KM4.3           | 4            | CONTATTORE MOTORE VENTILATORE (LINEA)                                   |   |   |   | FAN MOTOR CONTACTOR (LINE)                               |   |   |   |
|     | KM4.4D          | 4            | CONTATTORE MOTORE VENTILATORE (TRIANGOLO)                               |   |   |   | FAN MOTOR CONTACTOR (DELTA)                              |   |   |   |
|     | KM4.4S          | 4            | CONTATTORE MOTORE VENTILATORE (STELLA)                                  |   |   |   | FAN MOTOR CONTACTOR (STAR)                               |   |   |   |
|     | KT2.5           | 2            | RELE’’ TEMPORIZZATORE   |   |   |   | DELAYED RELAY  |   |   |   |
|     | KT4.5           | 4            | TEMPORIZZATORE STELLA/TRIANGOLO   |   |   |   | STAR/DELTA DELAYED RELAY                                 |   |   |   |
|     | KTCN            | 3            | RELE’’ AUSILIARIO CONSENSO NAFTA  |   |   |   | OIL CONSENT AUXILIARY RELAY                              |   |   |   |
|     | KTRS            | 3            | RELE’’ AUSILIARIO TERMOSTATO DI SICUREZZA                               |   |   |   | SAFETY THERMOSTAT AUXILIARY RELAY                        |   |   |   |
|     | LB              | 4            | LAMPADA SEGNALAZIONE BLOCCO BRUCIATORE                                  |   |   |   | INDICATOR LIGHT FOR BURNER LOCK–OUT                      |   |   |   |
|     | LEVA            | 4            | LAMPADA SEGNALAZIONE APERTURA [EVA]                                     |   |   |   | INDICATOR LIGHT FOR OPENING OF ELECTRO–VALVE [EVA]       |   |   |   |
|     | LEVN            | 5            | LAMPADA SEGNALAZIONE APERTURA [EVN]                                     |   |   |   | INDICATOR LIGHT FOR OPENING OF ELECTRO–VALVE [EVN]       |   |   |   |
|     | LEVP            | 4            | LAMPADA SEGNALAZIONE APERTURA [EVP]                                     |   |   |   | INDICATOR LIGHT FOR OPENING OF ELECTRO–VALVE [EVP]       |   |   |   |
|     | LF              | 5            | LAMPADA SEGNALAZIONE FUNZIONAMENTO BRUCIATORE                           |   |   |   | INDICATOR LIGHT BURNER OPERATION                         |   |   |   |

(x)

INSTALLATO SOLO SU ALCUNE VERSIONI  
INSTALLED ON ANY VERSIONS ONLY

|           |            |       |        |
|-----------|------------|-------|--------|
| Data      | 14/03/2013 | PREC. | FOGLIO |
| Revisione | 01         | 9     | 10     |
| Dis. N.   | 11 – 0431  | SEGUE | TOTALE |
|           |            | 11    | 12     |

| 0   |              | 1            | 2   | 3 | 4 | 5 | 6  | 7 | 8 | 9 |
|-----|--------------|--------------|---|---|---|---|--|---|---|---|
| (x) | Sigla/Item   | Foglio/Sheet | Funzione  |   |   |   | Function   |   |   |   |
|     | LF           | 5            | LAMPADA SEGNALAZIONE FUNZIONAMENTO BRUCIATORE             |   |   |   | INDICATOR LIGHT BURNER OPERATION                         |   |   |   |
|     | LMV20.100    | 4            | APPARECCHIATURA DI COMANDO                                |   |   |   | CONTROL SCHEME   |   |   |   |
|     | LP           | 2            | LAMPADA SEGNALAZIONE FUNZIONAMENTO POMPA                  |   |   |   | INDICATOR LIGHT FOR PUMP OPERATION                       |   |   |   |
|     | LPAC         | 4            | LAMPADA SEGNALAZIONE INTERVENTO PRESSOSTATO [PAC]         |   |   |   | INDICATOR LIGHT FOR OPERATING PRESSURE SWITCH [PAC]      |   |   |   |
|     | LPGP         | 5            | LAMPADA SEGNALAZIONE PRESSOSTATO GAS PILOTA               |   |   |   | INDICATOR LIGHT FOR PRESENCE OF GAS IN THE PILOT NETWORK |   |   |   |
|     | LRP          | 2            | LAMPADA SEGNALAZIONE FUNZIONAMENTO PRERISCALDATORE [RP]   |   |   |   | INDICATOR LIGHT FOR PRE–HEATING RESISTOR [RP] OPERATION  |   |   |   |
|     | LT           | 2            | LAMPADA SEGNALAZIONE BLOCCO TERMICO MOTORE VENTILATORE    |   |   |   | INDICATOR LIGHT FOR FAN MOTOR OVERLOAD THERMAL CUTOUT    |   |   |   |
|     | LTA          | 4            | LAMPADA SEGNALAZIONE TRASFORMATORE DI ACCENSIONE          |   |   |   | IGNITION TRANSFORMER INDICATOR LIGHT                     |   |   |   |
|     | LTCI         | 5            | LAMPADA SEGNALAZIONE CONSENSO TERMOSTATO [TCI]            |   |   |   | INDICATOR LIGHT FOR [TCI] THERMOSTAT CONSENT             |   |   |   |
|     | LTP          | 2            | LAMPADA SEGNALAZIONE BLOCCO TERMICO MOTORE POMPA          |   |   |   | INDICATOR LIGHT FOR PUMP MOTOR OVERLOAD THERMAL CUTOUT   |   |   |   |
|     | LTRS         | 2            | LAMPADA SEGNALAZIONE BLOCCO TERMOSTATO DI SICUREZZA [TRS] |   |   |   | INDICATOR LIGHT FOR [TRS] SAFETY THERMOSTAT              |   |   |   |
|     | MCX06C       | 3            | REGOLATORE TEMPERATURE NAFTA                              |   |   |   | OIL TEMPERATURE REGULATOR                                |   |   |   |
|     | MP           | 1            | MOTORE POMPA NAFTA  |   |   |   | OIL PUMP MOTOR   |   |   |   |
|     | MV           | 1            | MOTORE VENTILATORE  |   |   |   | FAN MOTOR  |   |   |   |
|     | PA           | 4            | PRESSOSTATO ARIA  |   |   |   | AIR PRESSURE SWITCH                                      |   |   |   |
|     | PAC          | 5            | PRESSOSTATO ARIA DI POLVERIZZAZIONE                       |   |   |   | ATOMIZATION AIR PRESSURE SWITCH                          |   |   |   |
|     | PGP          | 5            | PRESSOSTATO PILOTA GAS                                    |   |   |   | PILOT MINIMUM GAS PRESSURE SWITCH                        |   |   |   |
|     | PS           | 5            | PULSANTE SBLOCCO FIAMMA (OPTIONAL)                        |   |   |   | FLAME UNLOCK BUTTON (OPTIONAL)                           |   |   |   |
|     | PT100        | 8            | SONDA DI TEMPERATURA                                      |   |   |   | TEMPERATURE PROBE  |   |   |   |
|     | RA           | 1            | RESISTENZE AUSILIARIE                                     |   |   |   | AUXILIARY HEATERS  |   |   |   |
|     | RP           | 1            | RESISTENZE PRERISCALDATORE NAFTA                          |   |   |   | PRE–HEATING TANK RESISTORS                               |   |   |   |
|     | RWF50.2x     | 7            | REGOLATORE MODULANTE                                      |   |   |   | BURNER MODULATOR   |   |   |   |
|     | RWF55.5x     | 7            | REGOLATORE MODULANTE (ALTERNATIVO)                        |   |   |   | BURNER MODULATOR (ALTERNATIVE)                           |   |   |   |
|     | S–EXIT       | 3            | SONDA TEMPERATURA USCITA BARILOTTO                        |   |   |   | TANK OUTLET OIL TEMPERATURE PROBE                        |   |   |   |
|     | S–TCN        | 3            | SONDA TEMPERATURA CONSENSO NAFTA                          |   |   |   | OIL CONSENT TEMPERATURE PROBE                            |   |   |   |
|     | S–TR         | 3            | SONDA TEMPERATURA RESISTENZE                              |   |   |   | RESISTOR TEMPERATURE PROBE                               |   |   |   |
|     | SD–PRESS     | 8            | SONDA DI PRESSIONE  |   |   |   | PRESSURE PROBE   |   |   |   |
|     | SD–TEMP.     | 8            | SONDA DI TEMPERATURA                                      |   |   |   | TEMPERATURE PROBE  |   |   |   |
|     | SD – 0÷ 10V  | 8            | TRASDUTTORE USCITA IN TENSIONE                            |   |   |   | TRANSDUCER VOLTAGE OUTPUT                                |   |   |   |
|     | SD – 4÷ 20mA | 8            | TRASDUTTORE USCITA IN CORRENTE                            |   |   |   | TRANSDUCER CURRENT OUTPUT                                |   |   |   |
|     | SQM3.. AIR   | 6            | SERVOCOMANDO SERRANDA ARIA                                |   |   |   | AIR DAMPER ACTUATOR                                      |   |   |   |
|     | SQM3.. FUEL  | 6            | SERVOCOMANDO COMBUSTIBILE                                 |   |   |   | FUEL ACTUATOR  |   |   |   |
|     | ST           | 5            | SERIE TERMOSTATI/PRESSOSTATI                              |   |   |   | SERIES OF THERMOSTATS OR PRESSURE SWITCHES               |   |   |   |
|     | TA           | 4            | TRASFORMATORE DI ACCENSIONE                               |   |   |   | IGNITION TRANSFORMER                                     |   |   |   |
|     | TC           | 8            | TERMOCOPPIA   |   |   |   | THERMOCOUPLE   |   |   |   |
|     | TP           | 1            | TERMICO MOTORE POMPA                                      |   |   |   | PUMP MOTOR THERMAL                                       |   |   |   |
|     | TRAFO        | 3            | TRASFORMATORE AUSILIARIO                                  |   |   |   | AUXILIARY TRANSFORMER                                    |   |   |   |
|     | TV           | 1            | TERMICO MOTORE VENTILATORE                                |   |   |   | FAN MOTOR THERMAL  |   |   |   |
|     | WB1          | 2            | BARRA DI TERRA  |   |   |   | EARTH TERMINAL   |   |   |   |

(x)  
INSTALLATO SOLO SU ALCUNE VERSIONI  
INSTALLED ON ANY VERSIONS ONLY

|           |            |             |              |
|-----------|------------|-------------|--------------|
| Data      | 14/03/2013 | PREC.       | FOGLIO       |
| Revisione | 01         | 10          | 11           |
| Dis. N.   | 11 – 0431  | SEGUE<br>12 | TOTALE<br>12 |

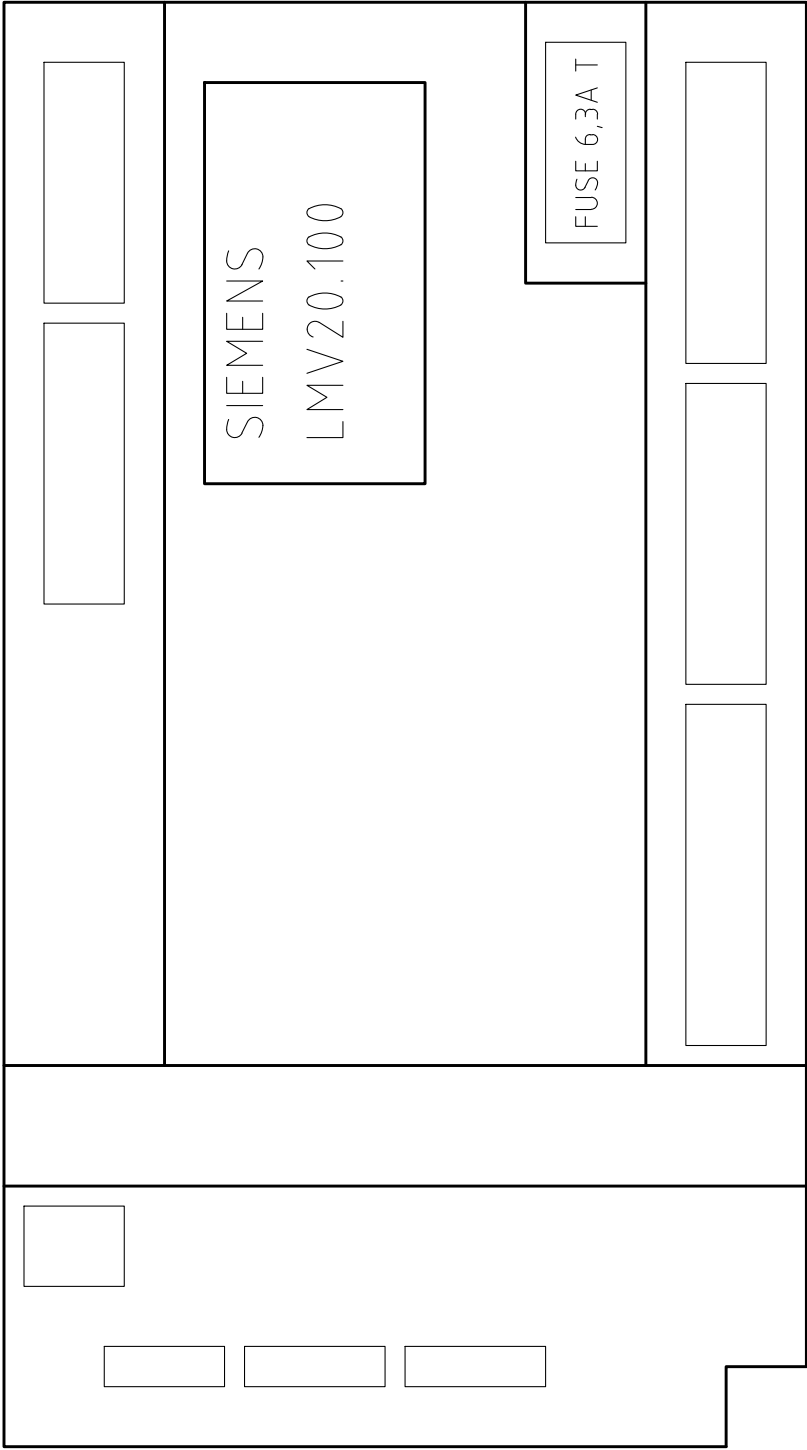
|        |   |   |   |
|--------|---|---|---|
| X03-03 | 1 | 2 | 1 |
| X03-05 | 1 | 2 | 1 |
|        | 3 | 2 | 1 |
| X06-03 | 1 | 3 | 2 |
|        | 1 | 3 | 2 |
| X04-02 | 1 | 2 | 3 |
|        | 1 | 2 | 3 |
| FREE   | 1 | 2 | 3 |
|        | 1 | 2 | 3 |
| X09-04 | 1 | 2 | 3 |
|        | 1 | 2 | 3 |
| X05-01 | 1 | 2 | 3 |
|        | 1 | 2 | 3 |

|     |   |   |   |   |
|-----|---|---|---|---|
| X56 | 4 | 3 | 2 | 1 |
|-----|---|---|---|---|

|                    |   |   |   |
|--------------------|---|---|---|
| 4                  | 3 | 2 | 1 |
| COM X92<br>RESERVE |   |   |   |

|     |   |   |   |   |   |
|-----|---|---|---|---|---|
| 6   | 5 | 4 | 3 | 2 | 1 |
| X54 |   |   |   |   |   |

|     |   |   |   |   |   |
|-----|---|---|---|---|---|
| 6   | 5 | 4 | 3 | 2 | 1 |
| X53 |   |   |   |   |   |



|   |   |   |   |   |  |        |
|---|---|---|---|---|--|--------|
| 5 | 4 | 3 | 2 | 1 |  | X03-04 |
| 1 | 2 | 3 | 1 | 2 |  | X07-01 |
| 4 | 3 | 2 | 1 | 2 |  | X08-02 |
| 1 | 2 | 4 | 1 | 2 |  | X08-04 |
| 3 | 2 | 4 | 1 | 2 |  | X05-03 |
| 2 | 1 |   |   |   |  | X03-02 |
| 2 | 1 |   |   |   |  | X10-06 |
| 5 | 4 | 3 | 2 | 1 |  | X10-05 |
| 1 | 2 |   |   |   |  | FREE   |